

## CityClass

Es el "Autobús para Todos", que IRISBUS pone a disposición de las empresas de transporte y de los pasajeros. Por ello, **CityClass**, que se fabrica en las plantas de Barcelona y Mataró, donde además se diseña y se fabrica la Gama Euro Rider, garantiza al usuario una completa adecuación del producto solicitado a sus necesidades.



**irisbus**

Irisbus Ibérica, S.L.  
Avda. de Aragón, 402  
Telf. 91 325 28 45  
Fax: 91 325 28 50  
28022 MADRID

Publicación editada  
por Irisbus Ibérica, Departamento de Marketing.  
Publicación CBUSCITYGO/11/00.  
IMP. DAYTON, S.A. MADRID

Nota importante: Las fotografías e ilustraciones  
pueden mostrar equipos opcionales.

Irisbus Ibérica, S.L. se reserva el derecho de  
modificar las especificaciones técnicas o comerciales  
sin previo aviso.

# IVECO

# CITYCLASS





# IMPRESIONANTE POR FUERA



Sea cual sea el cliente o el carrocerero escogido, **CityClass** permite adaptar las necesidades de cada empresa a las necesidades de sus usuarios. Partiendo de un chasis robusto y ligero al mismo tiempo, **CityClass** permite un fácil carrozado, sin necesidad de ninguna clase de modificaciones en el bastidor, lo cual garantiza una disposición óptima de butacas y de espacio para viajeros de pie. Todo lo que pueda desear una empresa de transporte urbano lo encontrará en **CityClass**, con distribuciones de asientos desde 22 plazas sentadas en ade-

lante. **CityClass** es un autobús creado a medida del pasajero, con suspensión neumática de gran absorción y frenos sobredimensionados. Para la cadena cinemática, IVECO ha desarrollado una solución sencilla y fiable. La posición trasera transversal del motor es absolutamente la mejor en términos de accesibilidad mecánica. Con ello las tareas de mantenimiento se hacen de forma sencilla. Además la accesibilidad para los viajeros es inmejorable, ya que dispone de dos o tres puertas de acceso sin escalones.



# IMPRESIONANTE POR FUERA



Cualquier flota de autobuses, sea de la envergadura que sea, puede disponer en la Gama **CityClass** de la solución más adecuada a sus necesidades. Vehículo urbano por excelencia, **CityClass** es el autobús que está creando escuela, siendo imitado su diseño por su gran accesibilidad exterior, así como por su simplicidad mecánica de fácil acceso. Versiones de dos o tres puertas permiten a **CityClass** ser el vehículo ideal para cualquier tipología de empresa. Dos motores de 220 y 267 CV de potencia, permiten adecuar la cadena cinemática del vehículo a la orografía de cada ciudad. Cuatro cajas de velocidades automáticas, dos por cada motor, permiten completar el tipo de vehículo escogido. Su adaptación a cualquier uso

urbano le convierten en el vehículo indicado para líneas de gran utilización de viajeros, al disponer de gran capacidad interior y facilitar la bajada y subida de las personas. La gama **CityClass** no se limita a las versiones con motor diesel. Existen versiones con motor de GNC, y versiones híbridas, (diesel-eléctrica). La versión GNC, con motor de inyección multipunto de última generación, y la versión híbrida, con tracción eléctrica mediante baterías cargadas por un motor diesel son dos opciones ya disponibles. Con estas dos versiones de **CityClass**, cualquier empresa puede elegir para su flota vehículos diesel tradicionales o vehículos alternativos movidos por energías no contaminantes.

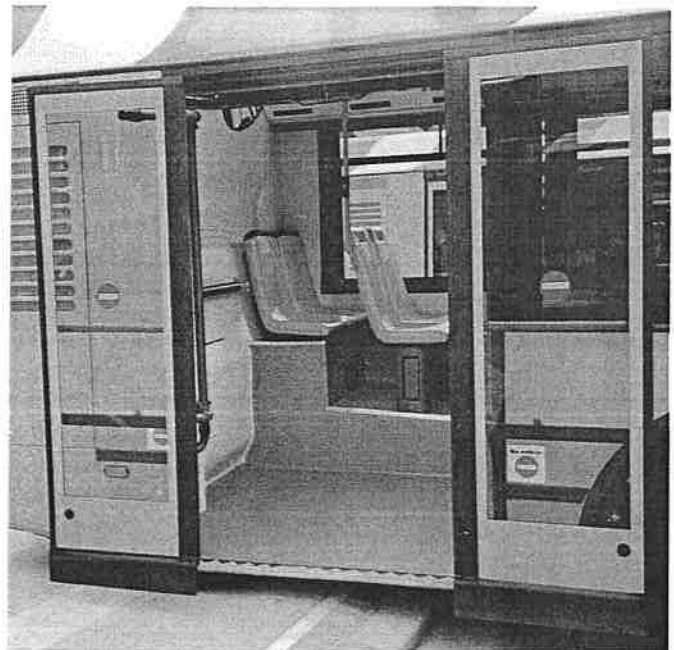




# ACCESIBILIDAD INMEJORABLE



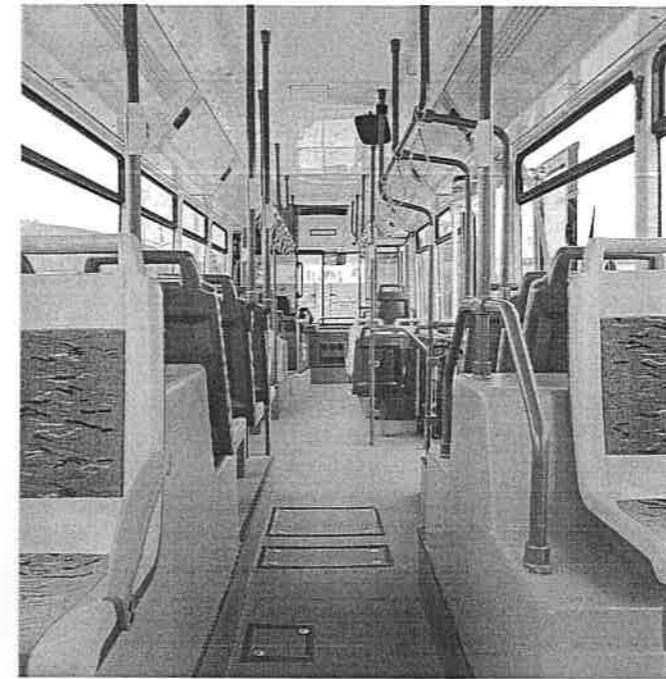
**CityClass** no sólo es un autobús urbano estéticamente bello, sino que fundamentalmente es un autobús práctico, el más práctico. Tres puertas de acceso, todas sin escalones, permiten entrar y salir a los viajeros, clientes de las empresas de transporte, sin ninguna dificultad, elevando además la velocidad comercial del autobús. Ningún escalón de acceso y ninguna rampa o escalón interior son la garantía que **CityClass** ofrece a los usuarios. No sólo es de fácil acceso, sino que su gran movilidad interior garantiza a los pasajeros un viaje sin agobios ni incertidumbres a la hora de bajarse del autobús. **CityClass** ofrece también la posibilidad de que la puerta



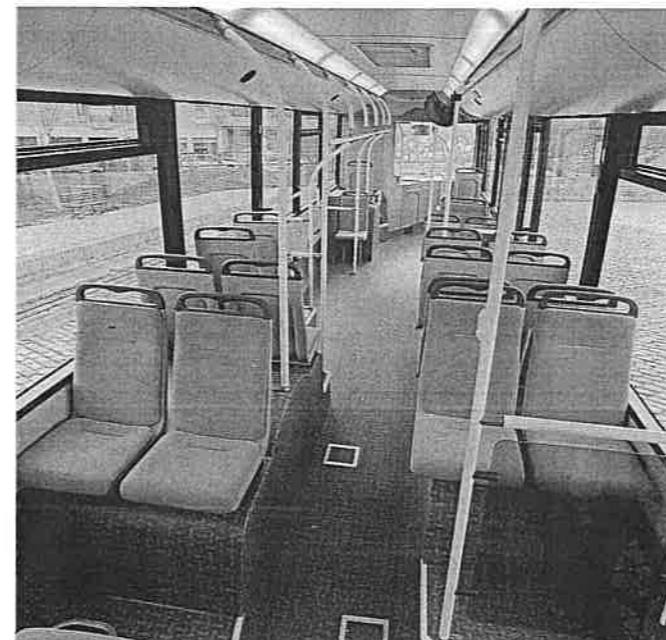
central y trasera sean de apertura externa, al no incorporar escalones. Ello le permite aprovechar al máximo su espacio interior, sin que las puertas supongan un riesgo para los viajeros al abrirse o cerrarse. En **CityClass** no se "sube", sino que se "entra a bordo": además de arrodillarse gracias al kneeling, puede incorporar rampa para acceso de minusválidos, ancianos y madres con sillas de bebé. No sólo es fácil acceder, sino también permanecer en su interior gracias a amplios espacios interiores, barras de pasaje adaptadas, así como sistemas de fijación de las sillas de ruedas.



# TODO UN INTERIOR PARA LOS VIAJEROS



Un interior totalmente plano, de principio a fin del vehículo, garantiza una distribución del habitáculo interior con espacio para personas de movilidad reducida, butaca doble o sencilla y sin repisas ni altillos internos. **CityClass** se ha diseñado pensando en todos los viajeros, para que no haya viajeros de primera que encuentran butaca y otros que se ven obligados a ocupar la parte trasera del autobús subiendo rampas o escalones con el vehículo en marcha. Aquí todos caben, no hay ningún problema para acceder a la parte trasera del

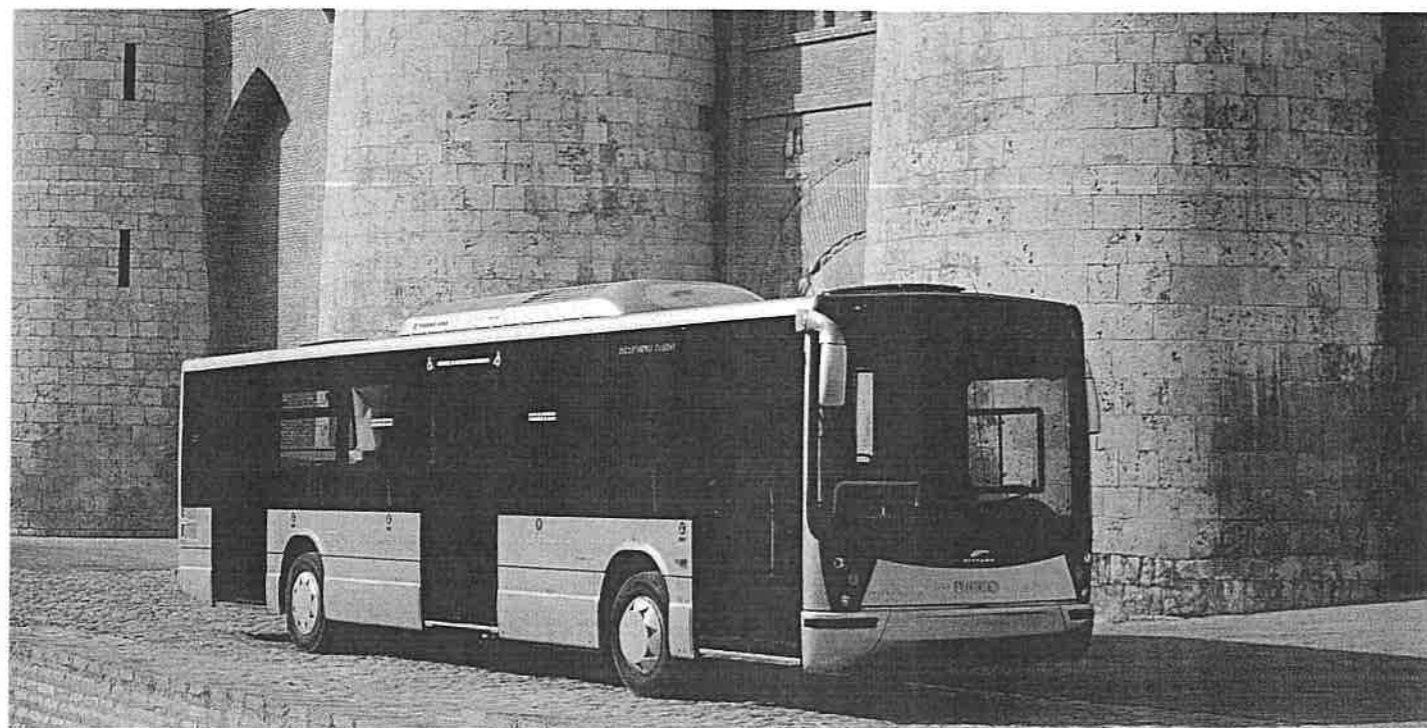


autobús, y la tercera puerta de acceso permite a los que están en la parte posterior salir sin ninguna dificultad y sin atravesar medio vehículo. Pasos de rueda delanteros y traseros de gran anchura facilitan el desplazamiento interior. Hay espacio para todos los viajeros, amplias plataformas y pasillos, facilidad para situarse en su interior, espacio para personas con silla de ruedas. Los agobios de las horas punta no afectan a **CityClass**, pues su disposición interior permite viajar sin miedo a acceder a las puertas de salida.





# CITYCLASS: AUTOBUS DEL AÑO 2000 EN ESPAÑA



Como recompensa al esfuerzo realizado por IVECO para actualizar el autobús **CityClass**, un jurado español integrado por los principales gestores del transporte público urbano en España y técnicos y periodistas especializados, otorgaron a **CityClass** con carrocería Hispano Habit el premio "Autobús del Año 2000 en España". El premio supone un gran reconocimiento para IVECO, que ha apostado decididamente por el transporte de pasajeros en este país, y que ya recibió este premio en el año 1998. Una apuesta que se ha materializado en la gran inversión realizada en los centros productivos y de diseño en España, situados en Barcelona y Mataró. Este vehículo representa la mejor solución de autobús urbano que se comercializa actualmente en España. Esta vocación de IVECO ha quedado recompensada por otros galardones obtenidos también en la Gama EuroRider de autocares interurbanos ("Autocar del Año 1996 en España", vehículo más vendido de su categoría desde su lanzamiento). Los autobuses y autocares IVECO son vehículos de nueva generación que administran mejor los recursos económicos y respetan los ecológicos.



# CITYCLASS: TODOS LOS NÚMEROS



**CityClass** es el autobús urbano por excelencia, ecológico por diseño, económico en su consumo y con unas prestaciones que le permiten ser una joya tecnológica en manos de los conductores. Un puesto de conducción optimizado para ser simple y completo, garantiza una fácil conducción y una extraordinaria maniobrabilidad, gracias a un ángulo de giro de 60° en ruedas, el mejor de su categoría. **CityClass**, gama innovadora de autobuses superbajos y sin escalones, es la respuesta de IVECO a las nuevas exigencias urbanas de la Europa que crece. Para la elaboración de este proyecto, IVECO ha analizado con profundidad las exigencias de todas las Ciudades Europeas. El cuidado de cada detalle y la tecnología empleada garantizan la calidad y las prestaciones superiores de **CityClass**: el autobús que viaja hacia el futuro.



## DATOS TÉCNICOS

	CityClass
Longitud (mm)	12000
Anchura máxima	2550
Altura escalón anterior al suelo (mm)	320
Altura escalón central y posterior al suelo (mm)	340
Altura escalón anterior al suelo, con kneeling (mm)	250
Altura escalón central y posterior al suelo, con kneeling (mm)	270
Angulo máximo de giro ruedas	60°
Radio de giro entre bordillos (mm)	8745
Radio de giro entre paredes (mm)	10695

<b>Motor</b>	EURO- 2 IVECO 8360 Turbo-Intercooling
	Potencia 220 CV (162 kW) y 267 CV (196kW)
	Par máximo 950 Nm (97 kgm) a 1200 rev/min. (220 CV) 1130 Nm (115 kgm) a 1400 rev/min. (267 CV)
<b>Caja de velocidades</b>	ZF 5HP 500, 5 vel. (motor de 220 CV)
	VOITH D 851.3, 3 vel. (motor de 220 CV)
	ZF 5HP 590, 5 vel. (motor de 267 CV)
	VOITH D 863.3, 3 vel. (motor de 267 CV)
<b>Puente motriz</b>	Rockwell, pórtico portante de doble reducción
	Reducción 5,9: 1 (serie)
	Reducciones opcionales 5,25: 1 y 4,64: 1
<b>Suspensión</b>	Neumática integral con control electrónico
	Instalación de elevación y descenso del eje anterior y posterior
	Kneeling
<b>Neumáticos</b>	275 / 70 R- 22,5"
<b>Bastidor</b>	Estructura de largueros y travesaños de sección cerrada en acero autopasivante tipo Corten
<b>Dirección</b>	Servohidráulica ZF 8098
<b>Frenos</b>	Anteriores de doble disco
	Posteriores de tambor

Prestaciones a plena carga	
<b>Velocidad máxima</b>	82 km./h (220 CV, ZF 5 HP 500, Red. 5,9:1)
	69 km./h (220 CV, VOITH D 851.3, Red. 5,9:1)
	83 km./h (267 CV, ZF 5 HP 590, Red. 5,9:1)
	69 km./h (267 CV, VOITH D 863.3, Red. 5,9:1)
<b>Peso Máximo Autorizado</b>	19000 Kg
<b>Puesto de conductor</b>	Tipo VÖV
Rampa para acceso de minusválidos	