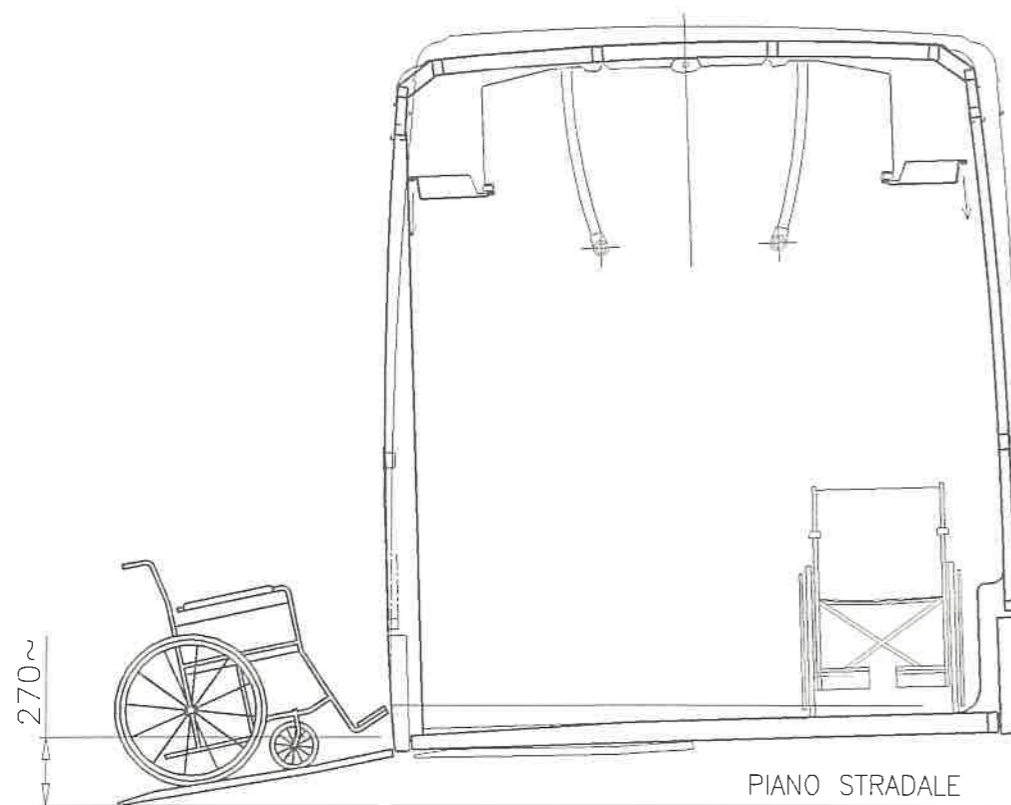


**Intercity IL.1**

**DE SIMON**

AUTOBUS DE SIMON CON ACCESSO A UN GRADINO  
VERSIONE CON PEDANA ESTRAIBILE  
A COMANDO ELETTRICO (HS) PER  
L'UTILIZZO A LIVELLO STRADALE



***L'AUTOBUS EXTRAURBANO***

***AD UN SOLO GRADINO!!***

**NOVITA'**

**DE SIMON**

33010 Osoppo/Udine/Italy - Zona Industriale Rivoli - Prefisso: 0432 - Centralino: 8991

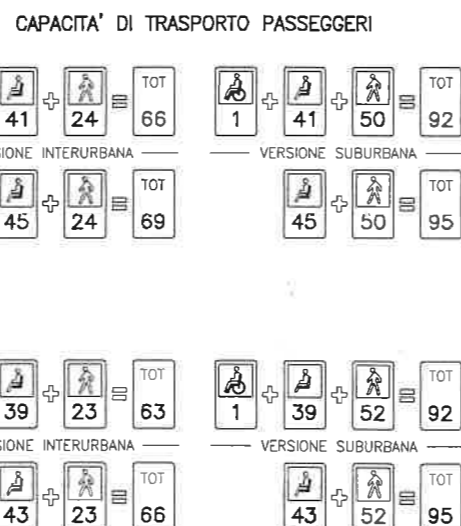
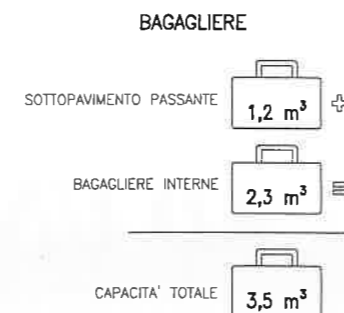
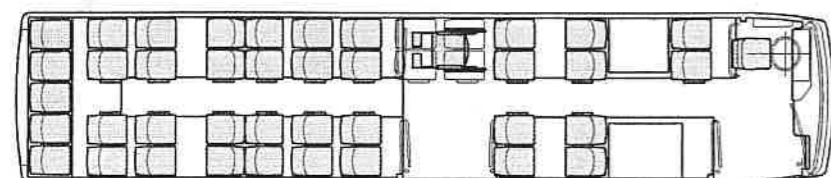
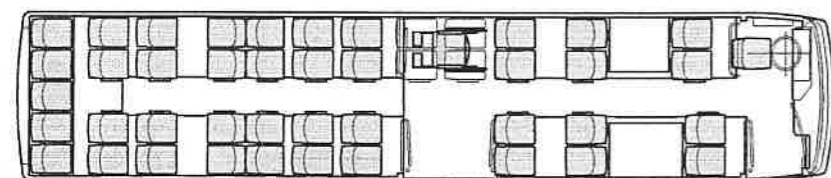
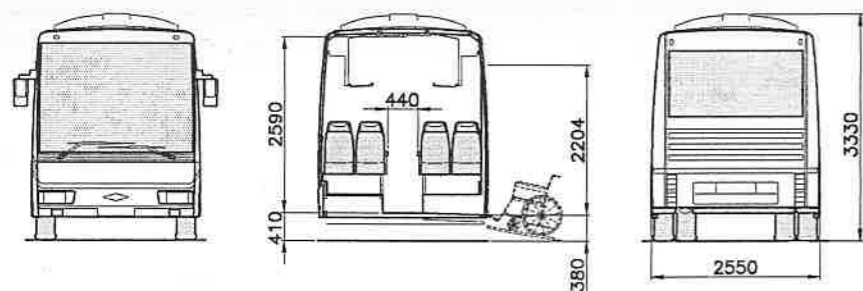
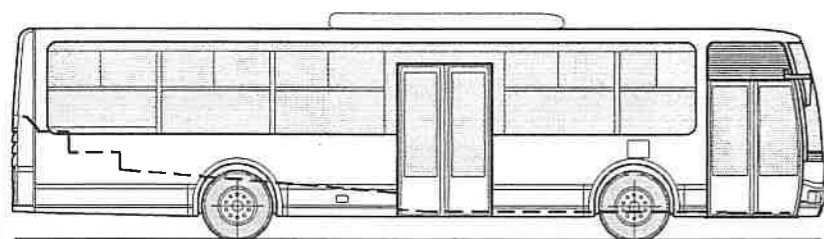
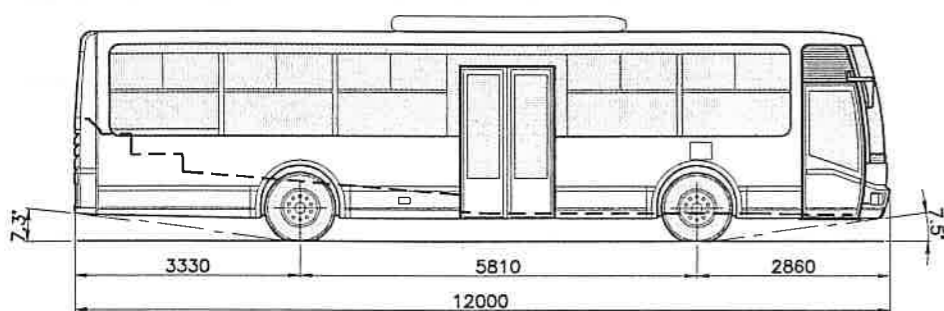
Direzione/Vendite: 899216 - Fax 899232 - Amministrazione: 899218 - Fax 899223

Acquisti: 899209 - Fax 899223 - Produzione: 899210 - Fax 899223

Assistenza/Ricambi: 899207 - Fax 986110

[www.desimon.it](http://www.desimon.it) info @desimon.it

**DESCRIZIONE TECNICA**



- MOTORE**  
 SCANIA DSC 915 EURO 2 - 310 HP
- CAMBIO**  
 SCANIA meccanico 7 marce GR 801 R  
 Automatico ZF 5 HP 600
- RETARDER**  
 SCANIA idraulico a comando manuale - automatico  
 Elettrico TELMA 2400 a comando manuale - automatico
- ASSALI**  
 SCANIA anteriore di tipo rigido
- SOSPENSIONI**  
 Pneumatiche a controllo meccanico  
 Pneumatiche a controllo elettronico ELC \*
- FRENI**  
 A tamburo con ripresa automatica giochi  
 A disco con ripresa automatica giochi
- FRENO MOTORE**  
 A comando automatico
- STERZO**  
 ZF regolabile in altezza ed inclinazione
- ESSICCATORE**  
 HALDEX
- SERBATOIO**  
 220 dm<sup>3</sup>
- A.B.S.**  
 WABCO
- LIMITATORE DI VELOCITA'**  
 WABCO 100 Km/h
- TACHIGRAFO**  
 KIENZLE, 1 giorno
- BATTERIE**  
 170 Ah  
 220 Ah
- ALTERNATORE**  
 BOSCH 140 A  
 BOSCH 140 + 65 A
- STOP - EMERGENZA**  
 Lampeggiatore a norme CEE
- FILTRO ARIA**  
 SCANIA, con sistema di prefiltraggio
- RAFFREDDAMENTO**  
 A comando termostatico
- A.S.R.**  
 SCANIA sistema TC
- SOLLEV. PNEUMATICO SOSPENSIONI**  
 Alzo/abbasso o Kneeling laterale \*
- LIMITATORE FUMI BIANCHI**  
 SCANIA
- BLOCCO VEICOLO A PORTE APERTE**  
 SCANIA
- GONFIAGGIO PNEUMATICI**  
 Derivazione 20 m. da serbatoi aria compressa
- SOLLEVATORE IDRAULICO**  
 Martinetto supplementare nella dotazione attrezzi
- RUOTA DI SCORTA E DOTAZIONI**  
 Fornite separatamente

- SCocca**  
 A struttura autoportante integralmente in acciaio inossidabile AISI 304
- FIANCATE**  
 Lamiera in acciaio inossidabile AISI 430
- PADIGLIONE**  
 Lastra in poliestere armato in un unico foglio, incollato
- TESTATE ANTERIORI E POSTERIORI**  
 Rivestite in vetroresina e ABS, con cristalli curvi
- SPORTELLI**  
 In lega leggera, apribili a cerniera
- PORTE**  
 Porta anteriore semplice e porta centrale a doppia anta, in lega leggera e rivestite internamente in ABS, ad espulsione con comando elettropneumatico e "parete" lato autista fissa con finestrino scorrevole e cassetta ripostiglio; vetro porta anteriore sx dotato di sbrinamento  
 Porta anteriore doppia con ante ad espulsione esterna  
 Porta per autista a battente con alzacristallo elettrico e vetro dotato di sbrinamento, armadietto portagiacca
- FINESTRE LATERALI**  
 Incollate alla struttura, con parte superiore apribile, vetri atermici colorati  
 Con vetrocamera, colorati
- ISOLANTI INSONORIZZANTI**  
 Realizzati con materiali espansi compositi a bassa conducibilità termica ed acustica, autoestinguenti
- PAVIMENTO**  
 In compensato idrorepellente autoestinguente, incollato alla struttura, rivestito in materiale plastico, antisdrucchiolo di particolare resistenza all'usura  
 Pedana estraibile elettricamente per l'accesso della sedia a ruote  
 Posto attrezzato per sedia a ruote, alternativo a 2 sedili "biposto"
- BOTOLE AL PAVIMENTO**  
 Per la massima accessibilità al motore ed agli organi meccanici, tutte a livello del piano di calpestio
- SEDILE AUTISTA**  
 Regolabile in altezza, inclinazione, scorrimento, con sospensione pneumatica  
 Appoggiatesta, braccioli e cintura di sicurezza
- SEDILI PASSEGGERI**  
 Rivestiti in materiale antivandalo, ignifugo, a schienale fisso, dotati di appoggiatesta e bracciolo nel lato corridoio
- SPECCHI ESTERNI**  
 Di tipo a sbalzo, dotati di sbrinamento e telecomando dal posto guida
- ARREDAMENTO INTERNO**  
 In lega leggera, preverniciata, antivandalo

- TENDINE PARASOLE**  
 Laterali in tessuto; di tipo a rullo anteriore e laterale per il posto guida
- ILLUMINAZIONE INTERNA**  
 Realizzata con un'unica fila centrale di plafoniere a luce fluorescente, a tre posizioni, luci separate per posto guida, luce vano bagagliai e parti meccaniche ad accensione automatica collegata a sistemi di apertura
- ILLUMINAZIONE ESTERNA**  
 Proiettori a lampade alogene ad alto rendimento, luci a posizione, indicatori di direzione, fendinebbia, retronebbia
- IMPIANTI SPECIALI**  
 Fermata prenotata, predisposizione indicatore di percorso anteriore, predisposizione obliteratrice
- RICAMBIO ARIA VIZIATA**  
 Con prese d'aria dotate di ventilatori, posizionate nella parte anteriore sopra le porte
- ARIA FORZATA**  
 Con ventilatori indipendenti, diffusa mediante canalizzazioni laterali nel padiglione
- RISCALDAMENTO**  
 Con scambiatori di calore ubicati nel padiglione per garantire una uniforme distribuzione dell'aria, riscaldatore supplementare per posto guida
- PRERISCALDATORE**  
 Da 30.000 Kcal/h con orologio di programmazione
- CONDIZIONATORE D'ARIA**  
 DA 22.000 frigorifere/h, ubicato nella parte centrale del padiglione
- AERAZIONE NATURALE**  
 N. 2 botole al tetto ad apertura telecomandata aventi funzioni di uscita di emergenza
- VARIE**  
 Dischi coprimozzo alle ruote, fasce e scritte aziendali
- INDICATORI DI PERCORSO**  
 Di tipo manuale o elettronico a "dot" o "led" luminosi, a scelta del cliente
- IMPIANTO RADIO**  
 Radiomangiacassette stereo con amplificatore, microfono e altoparlanti distribuiti nell'abitacolo
- OROLOGIO DIGITALE**  
 Ubicato sopra il parabrezza

\* Optionals collegati

NB: Descrizioni soggette a modifiche senza preavviso