

**U 150**

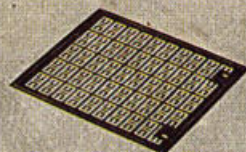
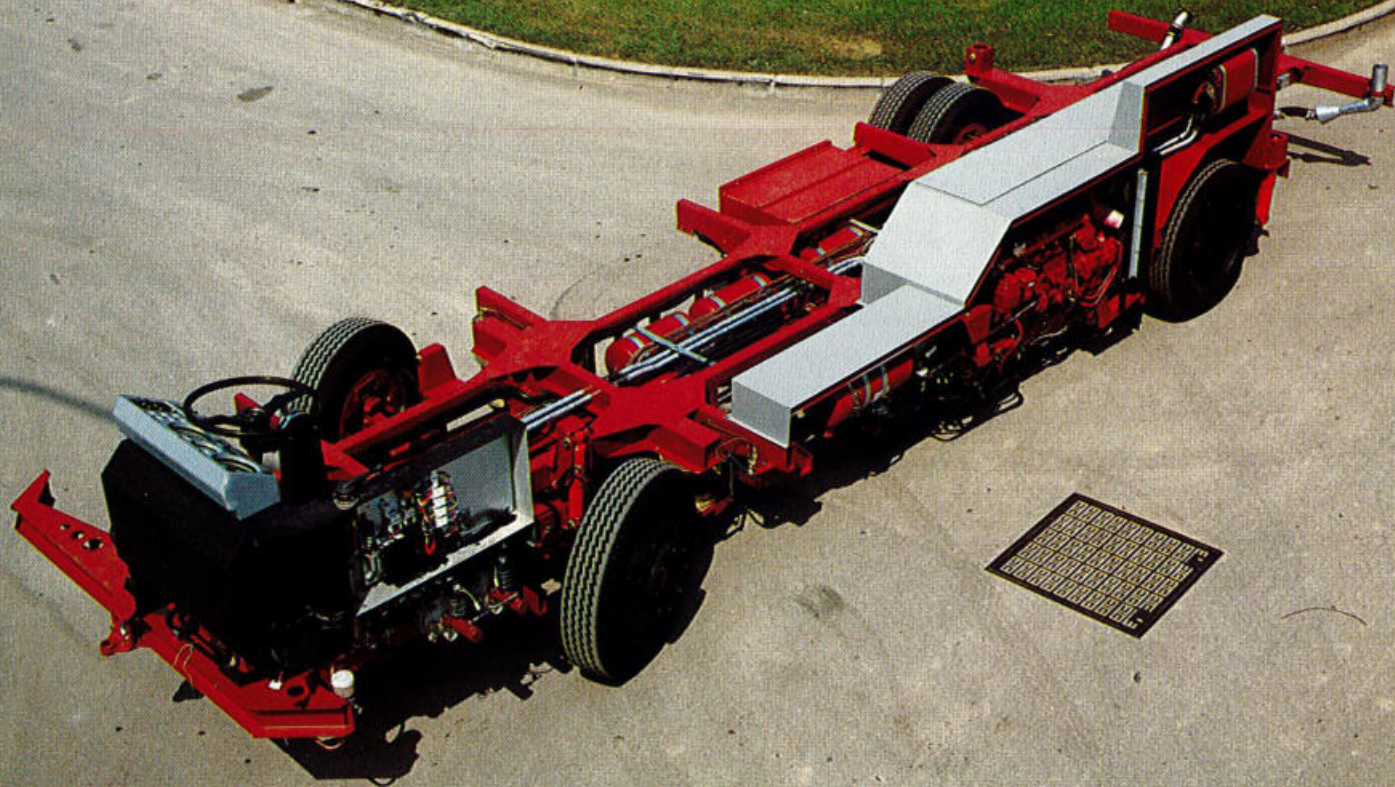
**INBUS**











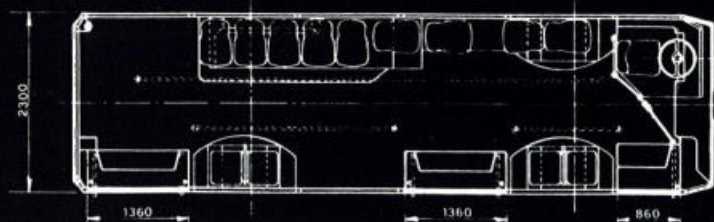
### AUTOBUS URBANO DA 81 PERSONE

- Autotelaio a traliccio SICCAR 181/C
- Motore FIAT CP 3
- Cambio automatico ALLISON AT 540
- Sospensioni anteriori e posteriori a carrello triangolare SICCA con barre stabilizzatrici e molle ad aria
- Rallentatore elettrico TELMA
- Lunghezza max m. 8,58
- Larghezza max m. 2,30
- Piano di carico, senza gradini interni, a 0,70 m. da terra
- Passo m. 4,34
- Min. raggio/sterzata m. 6,80
- Carico max ammesso Kg. 13.500
- Velocità max 65 km/h

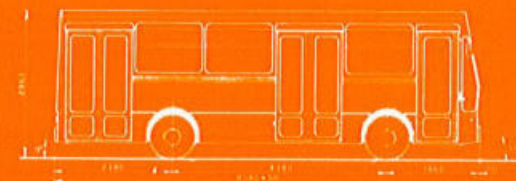
### CITY BUS FOR 81 PERSONS

- SICCAR 181/C lattice type chassis
- FIAT CP 3 engine
- ALLISON AT 540 automatic gearbox
- Front and rear suspension consting of SICCA triangular bogies with torsion stabilizing bars and air springs
- TELMA electronic decelerator
- Overall length m. 8.58
- Overall width m. 2.30
- Floor, without inner steps, at m. 0.70 above road level
- Wheelbase m. 4.34
- Min. turning radius m. 6.80
- Maximum load Kg. 13.500
- Max speed 65 km/h

Disponibile anche in versione trasporto handicappati | Optional: Model suitable for handicapped



**U 150**  
**U 150**  
HANDICAPPATI



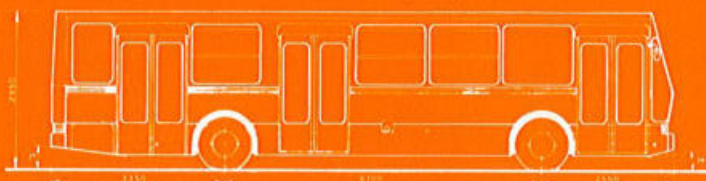
larghezza m. 2,30

**S 150**



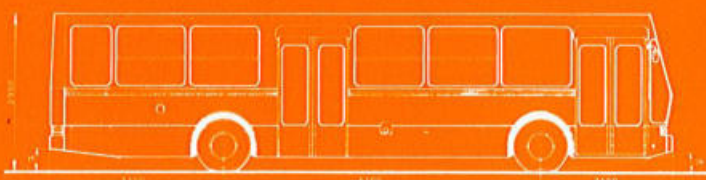
larghezza m. 2,30

**U 210**  
**U 210**  
HANDICAPPATI



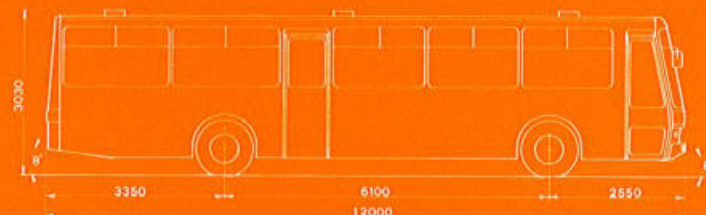
larghezza m. 2,50

**S 210**



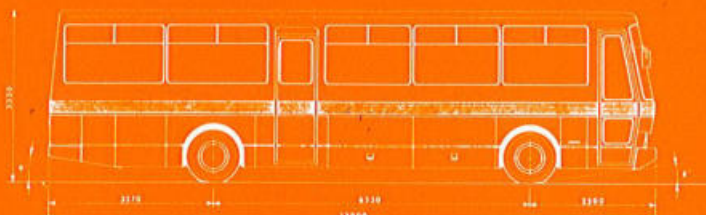
larghezza m. 2,50

**I 210**  
**IL 210**  
SCUOLABUS



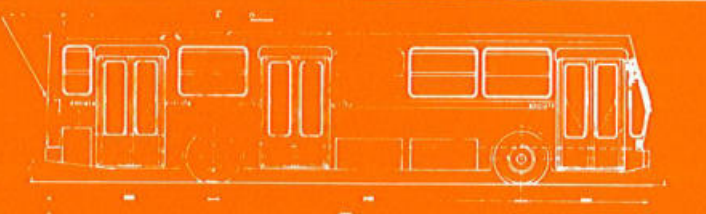
larghezza m. 2,50

**I 330**  
**IL 330**  
**GT 330**



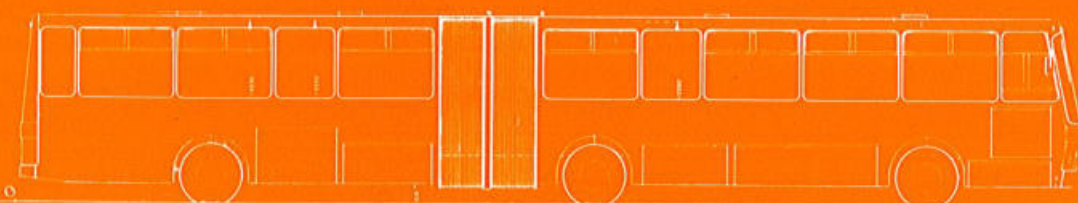
larghezza m. 2,50

**F 140**



larghezza m. 2,50

**I 250**



larghezza m. 2,50



La SICCA, produttrice di autotelai, la BREDA COSTRUZIONI FERROVIARIE, la DE SIMON e la SOFER costruttrici di carrozzerie per autobus, costituiscono il consorzio INBUS - industrie autobus. Coordinamento, unificazione, specializzazione sono i presupposti del consorzio INBUS.

Anni di esperienza nel settore specifico dei veicoli per il trasporto di persone su strada, uniti ad una volontà organizzativa di metodi e mezzi, permettono all'INBUS di offrire agli operatori del settore Trasporto Persone, Enti pubblici e privati una gamma completa di autobus urbani, suburbani, extraurbani e turistici idonei a soddisfare ogni esigenza di servizio.

L'attenta progettazione, la tecnologia avanzata, l'aggiornamento alle più recenti normative europee e nazionali, fanno sì che gli autobus INBUS si pongano come valido strumento per il potenziamento e l'effettivo ammodernamento del parco autobus, oggi esistente in Italia.

INBUS is an industrial pool set up by SICCA Ltd., chasis manufacturers, BREDA COSTRUZIONI FERROVIARIE, DE SIMON, and SOFER, body makers' companies.

Co-ordination, standardization and specialization are leading features of INBUS management programs.

Years of experience made in the specific field of public transport vehicles combined with a joint determination in organizing various technologies and designs are sound qualifications which allow the INBUS associates to provide public and private operators with a wide range of urban, sub-urban, inter-urban buses and turistic coaches suitable to any use.

Thanks to the accurate planning, the advanced technology, and the punctual conforming to the current European and national standards, the INBUS buses are recognized as a strong support to aim at a really safe, modern and reliable fleet.

**INBUS**  
INDUSTRIE AUTOBUS



sede e direzione MILANO  
20121 corso venezia 12  
tel. 02 701528 709392  
tribunale di milano n. 174146