





## Lander

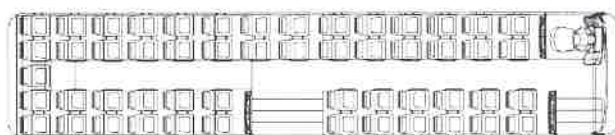
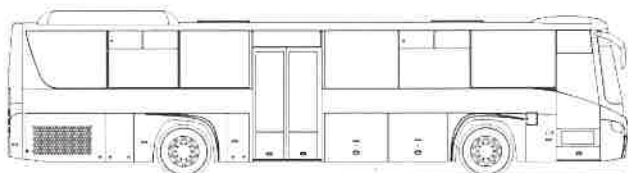
Un marchio storico quale BredaMenarinibus ritorna nel segmento interurbano che in passato aveva costituito un suo tradizionale punto di forza. Il nuovo Lander è un REGIONAL di 12m in cui il design esterno ben integrato con quello delle fiancate, mantiene un costante richiamo al marchio ed al family feeling del prodotto.

La motorizzazione si avvale di un propulsore tra i più moderni sul mercato il MAN D 20 EEV da 10,5 litri di cilindrata che utilizza il sistema EGR-CRT per l'abbattimento degli inquinanti allo scarico. Tale tecnologia non prevede l'impiego di additivi e semplifica l'utilizzo dell'autobus anche su itinerari suburbani-extraurbani.

Il posto guida rispetta gli standard ergonomici ISO-VDV, facilita la conduzione del mezzo, migliorando confort, visibilità e sicurezza, permettendo inoltre una rapida familiarità a quegli operatori che già utilizzano autobus urbani con marchio BredaMenarinibus.

Freni a disco sui due assali con EBS, sospensioni indipendenti, impianto elettrico Multiplex, possibilità di montare un elevatore per carrozzelle disabili, completano la scheda tecnica di questo nuovo autobus.

LANDER			DIMENSIONI PRINCIPALI (MM)	
PASSEGGGERI (standard)			Lunghezza massima	LANDER 12.200
Seduti	49	53	Larghezza massima	2.500
In piedi	20	20	Altezza massima (con A.C.)	3.261
Carrozzella	1	-	Larghezza corridoio ant./post	410
Servizio	1	1	Altezza minima da terra	> 150
<b>TOTALI</b>	<b>71</b>	<b>74</b>	Passo	5.940
			Sbalzo ant. / post.	2.790/ 3.470
			Diametro minimo di volta	17.428
			Altezza gradini 1° porta	325/180/180/175
			Altezza gradini 2° porta	345/185/165/165
			Tara con conducente	12.740 Kg





## MOTORE

- Motore MAN D2066 LUH43 EEV/E5 sovralimentato intercooler con sistema trattamento gas di scarico EGR e CRT, posteriore orizzontale longitudinale, raffreddato a liquido.
- Funzionamento ciclo diesel ad iniezione diretta, 4 tempi, sistema common rail a controllo elettronico
- Cilindrata totale 10.518 cm<sup>3</sup>, 6 cilindri in linea, 4 valvole per cilindro.
- Potenza max 265 kW (360 CV) a 1.900 giri/min
- Coppia max 1.800 Nm (Kgm 184) a 1.000÷1.400 giri/min
- Cambio automatico VOITH DIWA 864.5 a 4 marce + retromarcia oppure meccanico ZF ECOLIFE TOPODYN a 6 marce + retromarcia.

## ASSALI - STERZO - PNEUMATICI

Assale anteriore a ruote indipendenti tipo ZF RL 75E. Idroguida ZF 8098. Volante regolabile in altezza ed inclinazione.

Assale posteriore, con ruote gemellate, a semplice riduzione di tipo ipoide ZF A 132. Portata max 13.000 kg.

Pneumatici tipo 295/80 R 22,5 su dischi ISO 8,5"x22,5", attacco M.

## STRUTTURA

Scocca di profilati in acciaio ad alta resistenza elettrosaldati formante un'unica struttura integrata portante. Archi passaruota e soglia gradino in acciaio inossidabile.

Bagagliaiera capacità circa 3,5 m<sup>3</sup>. Sportelli laterali apribili a cerniera. ✕

## SOSPENSIONI

Pneumatica, integrale con molle ad aria.

Anteriori: nr. 2 molle ad aria e nr. 2 ammortizzatori idraulici.

Posteriori: nr. 4 molle ad aria, nr. 4 ammortizzatori idraulici, barra stabilizzatrice posteriore.

L'assetto della sospensione è assicurato da sensori automatici tramite centralina elettronica ECAS.

## FRENI

Freni di servizio: pneumatico a disco sui 2 assi a circuiti indipendenti con ABS/ASR/EBS.

Freno di soccorso: ottenuto dalla sezionatura del freno di servizio.

Freno di stazionamento: meccanico sulle ruote posteriori, azionato pneumaticamente.

Freno di rallentamento: di tipo idraulico azionato dal pedale comando freni.

## IMPIANTO PNEUMATICO

Compressore bicilindrico raffreddato a liquido.

Impianto APU (Air Process Unit) con funzione di essiccatore d'aria, resistenza anticongelamento, separatore di condensa a scarico automatico e gruppo valvola a 4 vie integrato.

Serbatoi in alluminio con scarico condense centralizzato manuale. Attacco per riempimento rapido dell'impianto dall'esterno. Tubazioni in ottone e poliammide.

## IMPIANTO ELETTRICO DI SERVIZIO

Tipo Multiplex 24 V con 6 centraline I/O + display grafico. Nr. 2 batterie da 12 V 220 Ah a ridotta manutenzione. Nr. 2 alternatori 120 A + 120 A 28 V e Nr. 1 alternatore 120 A 28 V per aria condizionata nella versione base.

## PORTE

Nr. 2 rototraslanti esterne in lega leggera a comando pneumatico con antischiacciamento e bordo sensibile. Porta anteriore ad anta singola e centrale ad anta doppia.

## CRISTALLI

Parabrezza di tipo curvo. Finestrini laterali incollati con parte inferiore fissa e superiore apribile a scorrimento orizzontale. Nr. 2 botole di areazione sul padiglione.

## SERBATOIO GASOLIO

Capacità 360 litri.