



La nuova gamma riprende e migliora le apprezzate caratteristiche di base di questo autobus attraverso inediti contenuti di stile interno ed esterno, armonicamente coniugati in un family feeling che ne valorizza l'identità del marchio. Le nuove motorizzazioni DEUTZ, al vertice per le doti di coppia e potenza, rispettano i più ridotti limiti EEV in netto anticipo sulle decorrenze previste dalla normativa.

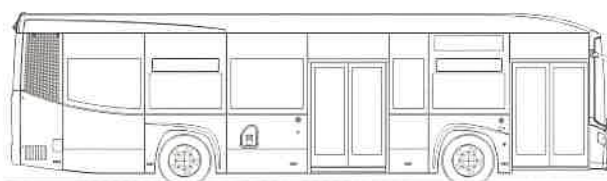
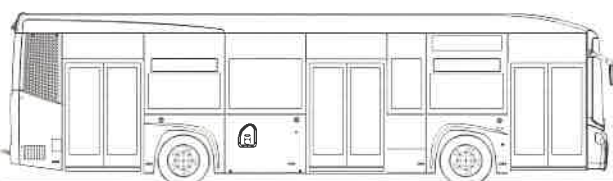
Un nuovo posto di guida sviluppato secondo gli standard ergonomici ISO-VDV, esteso anche alla gamma VIVACITY, facilita la conduzione del mezzo, migliorando confort, visibilità e sicurezza, mentre l'adozione di una nuova e sperimentata componentistica per freni e sospensioni riduce gli intervalli manutentivi contenendo il costo del ciclo vita dell'autobus.

Sul nuovo AVANCITY è stata inoltre realizzata una più avanzata elettronica di bordo con pannelli elettrici precablati a tecnologia PCB ("printed circuit board") che amplia le funzioni di gestione del mezzo facilitando la diagnostica ed il monitoraggio di tutti gli impianti e sistemi di bordo.

	AVANCITY N 3 porte			AVANCITY N 2 porte (suburbano)		
PASSEGGERI (standard)						
Seduti	16	16	16	27	27	27
In piedi	68	72	76	48	52	56
Carrozzella	1	-	-	1	-	-
Strapuntini	-	2	-	-	2	-
Servizio	1	1	1	1	1	1
TOTALI	86	91	93	77	82	84

DIMENSIONI PRINCIPALI (MM)

	AVANCITY N
Lunghezza massima	10.800
Larghezza massima	2.500
Altezza massima (con A.C.)	3.060
Larghezza corridoio ant. / post	840 / 690
Altezza minima da terra	150
Passo	5.150
Sbalzo ant. / post.	2.560 / 3.090
Diametro minimo di volta	14.874
Altezza soglia porte	325
Tara con conducente	11.350 Kg





MOTORE

- Motore DEUTZ TCD 2013 L06 4V sovralimentato intercooler EURO 5 con sistema SCR , posteriore trasversale, raffreddato a liquido.
- Funzionamento ciclo diesel ad iniezione diretta, 4 tempi, sistema common rail Deutz a controllo elettronico EMS2.
- Cilindrata totale 7.146 cm³, 6 cilindri in linea, 4 valvole per cilindro.
- Potenza max 213 kW (290 CV) a 2.100 giri/min
- Coppia max 1.200 Nm (Kgm 122) a 1.050÷1.650 giri/min.
- Cambio ZF 5 HP 594 ECOMAT 4 a 5 marce + retromarcia; a richiesta con supplemento di prezzo: VOITH DIWA 864.5 a 4 marce + retromarcia oppure ZF 6 HP 594 ECOMAT 4 a 6 marce + retromarcia.

ASSALI – STERZO - PNEUMATICI

Assale anteriore a ruote indipendenti tipo STREPARAVA. Idroguida ZF 8098. Volante regolabile in altezza ed inclinazione.

Assale posteriore con ruote gemellate a portale rovesciato GRAZIANO TRASMISSIONI BRA 132 DC 80. Portata max 12.000 kg.

Pneumatici tipo 275/70 R 22,5 su dischi ISO 7,5"x22,5", attacco M.

STRUTTURA

Scocca di profilati in acciaio ad alta resistenza elettrosaldati formante un'unica struttura integrata portante. Passaruota strutturali in lamiera di acciaio ad alta resistenza.

SOSPENSIONI

Pneumatica, integrale con molle ad aria.

Anteriori: nr. 2 molle ad aria e nr. 2 ammortizzatori idraulici.

Posteriori: nr. 4 molle ad aria, nr. 4 ammortizzatori idraulici, barra stabilizzatrice posteriore.

L'assetto della sospensione è assicurato da sensori automatici tramite centralina elettronica ECAS. Sistema "kneeling" inginocchiamento laterale (70 mm) abbinato al blocco del veicolo a porte aperte. Impianto di sollevamento/abbassamento.

FRENI

Freni di servizio: pneumatico a disco sui 2 assi a circuiti indipendenti con ABS/ASR.

Freno di soccorso: ottenuto dalla sezionatura del freno di servizio.

Freno di stazionamento: meccanico sulle ruote posteriori, azionato pneumaticamente.

Freno di rallentamento: di tipo idraulico azionato dal pedale comando freni.

IMPIANTO PNEUMATICO

Compressore bicilindrico raffreddato a liquido.

Essiccatore d'aria monocamera con resistenza anticongelamento e separatore di condensa a scarico automatico.

Nr. 5 serbatoi in alluminio con scarico condense centralizzato manuale per complessivi 197 l. Attacco per riempimento rapido dell'impianto dall'esterno. Tubazioni in ottone e poliammide.

IMPIANTO ELETTRICO DI SERVIZIO

Tipo Multiplex 24 V con nr. 6 centraline I/O + display grafico integrante le funzioni della centralina Master. Nr. 2 batterie da 12 V 220 Ah a ridotta manutenzione. Nr. 2 alternatori 100 A + 100 A.

PORTE

Nr. 3 di tipo doppio, rototraslanti in lega leggera a comando pneumatico con antischiacciamento e bordo sensibile.

CRISTALLI

Parabrezza di tipo curvo. Finestrini laterali incollati con parte inferiore fissa e superiore apribile a scorrimento orizzontale.

SERBATOIO GASOLIO

Capacità 310 litri.

