



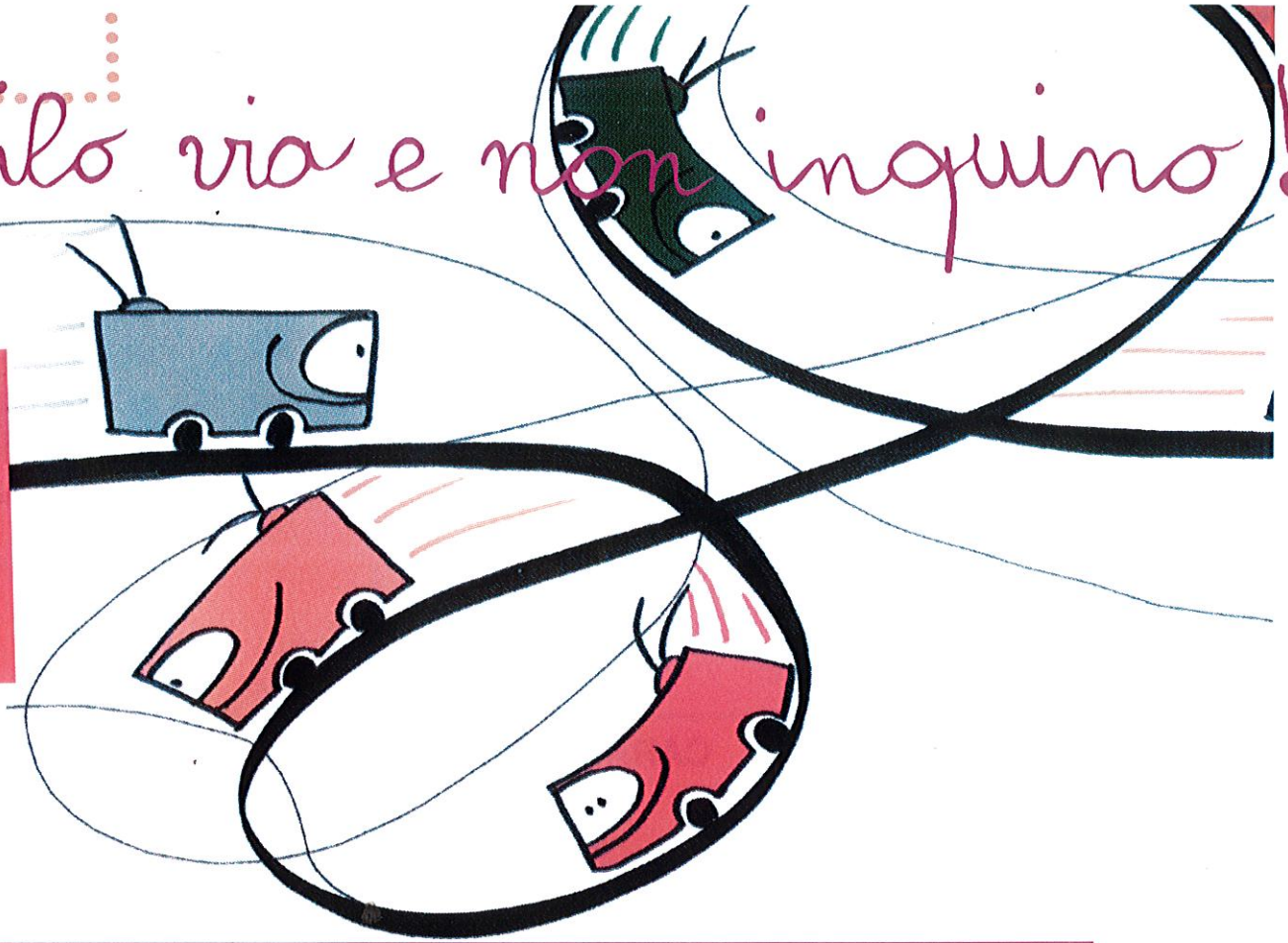
**BREDA
COSTRUZIONI
FERROVIARIE**



AZIENDA MOBILITÀ E TRASPORTI - GENOVA

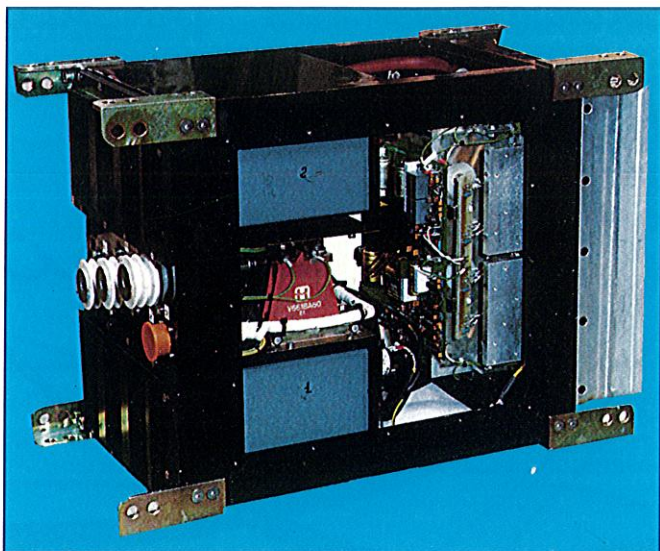
ANSALDO

Io filo via e non inquinano!

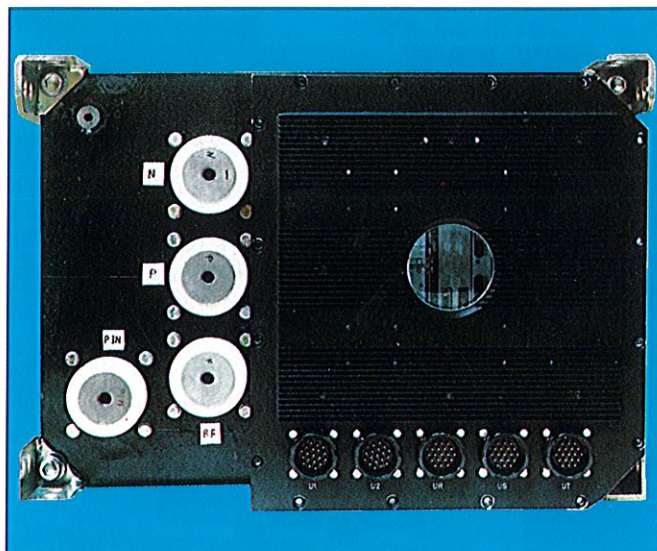


FILOBUS

BIMODALE 12m.



Modulo di fase inverter a IGBT



Modulo chopper di frenatura e controllo

CARATTERISTICHE

Dimensioni

Lunghezza max.	12.000 mm.
Larghezza max.	2.500 mm.
Altezza max. (compreso trolley e cassone AT)	3600 mm.
Altezza min. pavimento da terra	580 mm.
Passo	6.060 mm.
Sbalzo anteriore	2.550 mm.
Sbalzo posteriore (escluso aste e retriever)	3.390 mm.
Carreggiata anteriore	2.064 mm.
Carreggiata posteriore	1.824 mm.
Angoli di sbalzo (Ant. post.)	7°
Raggio min. di sterzata	8.750 mm.

Massa (indicativa)

Tara (*)	12.800 Kg.
Peso complessivo a pieno carico	19.000 Kg.

Capacità di trasporto

Posti a sedere	20
Posti in piedi	71
Posti di servizio	1

Prestazioni

Velocità max. (modo elettrico)	60 Km/h
Velocità max. (modo alternativo)	55 Km/h

Motore di trazione

Identificazione	ANSALDO MTA-F4-185V
Tipo	motore asincrono trifase
Potenza continuativa	145 kW
Tensione	450 V.
Inverter ad IGBT	ANSALDO
Tensione di ingresso	600 Vcc / 750 Vcc (+20% ÷ -33%)
Potenza max.	270 kVA

Gruppo autonomo

Generatore	
Tensione concatenata	205 ÷ 560 V.
Potenza	80 kVA

Motore diesel

Potenza	95 kW
Cilindrata	3.749 cm ³

(*) con gruppo diesel-alternatore e serbatoio combustibile per marcia autonoma alternativa