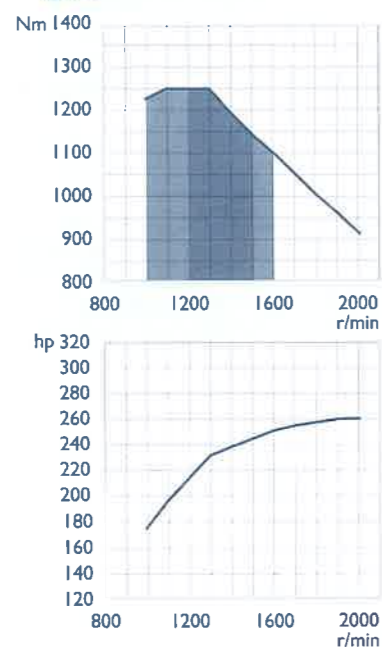


CARATTERISTICHE TECNICHE MOTORI SCANIA DC9 – EURO 3

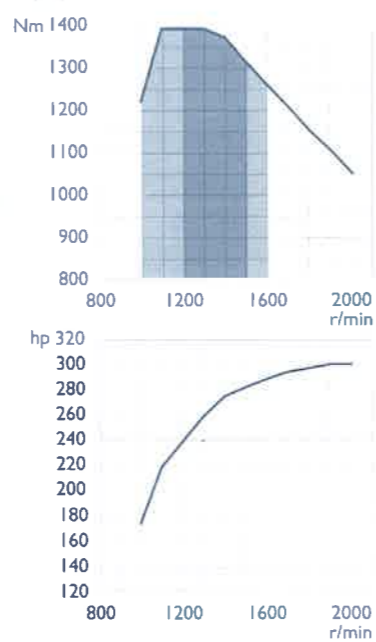
	Motore SCANIA DC9	
	DC9 02	DC9 03
Cilindrata (litri)	9.0	
Numero di cilindri	6 in linea	
Alesaggio (mm)	115	
Corsa (mm)	144	
Valvole per cilindro	2	
Volume olio, dm ³	33	
Tipo Motore	DC9 02	DC9 03
Environment class	Euro 3	Euro 3
Sistema di iniezione	Elettronico EDC	Elettronico EDC
Controllo acceleratore	Elettrico	Elettrico
Motorino avviamento	4 kW 1-pol	4 kW 1-pol
Max, potenza kW (hp) a giri	191 (260) a 1900-2000	221 (300) a 1900-2000
Max. coppia Nm (kpm) a giri	1250 (127) a 1100-1300	1450 (143) a 1100-1300



DC9 02 260



DC9 03 300

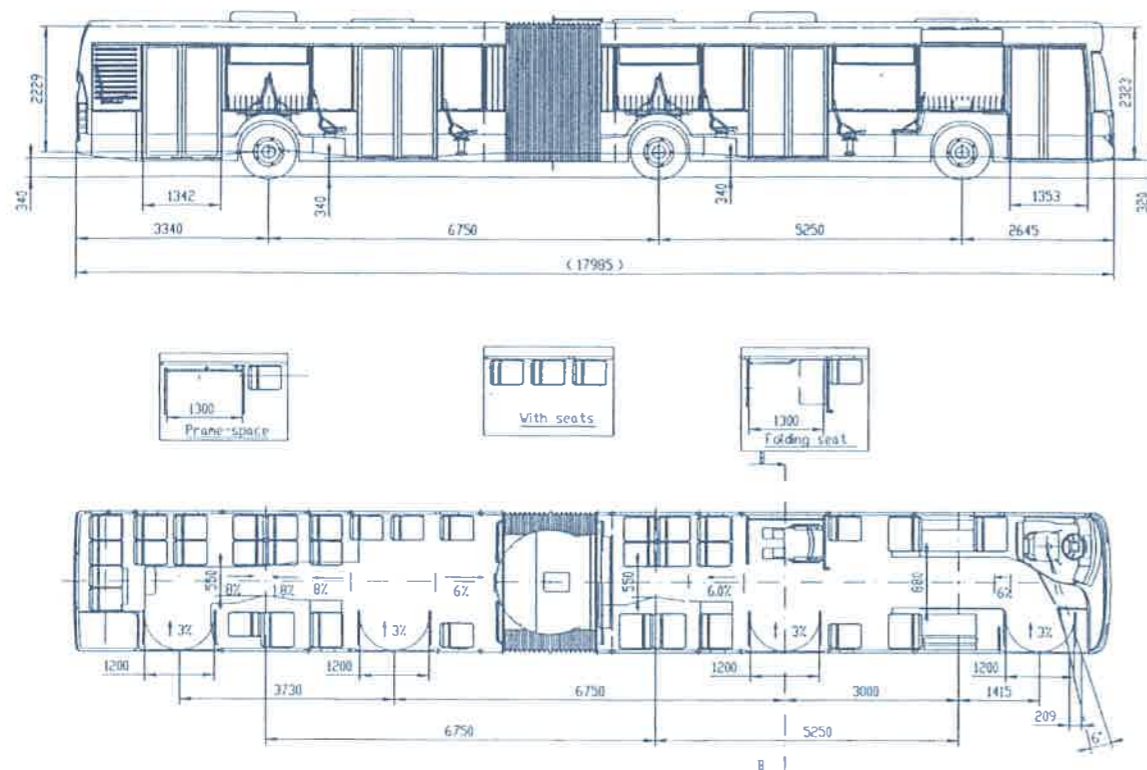


SCANIA OMNICITY CN94UA6X2/2

Specifiche Tecniche Versione urbana AU4

Le specifiche sono suscettibili di variazioni in qualsiasi momento anche senza preavviso.
BBitXX 5161/01.03AU4

AUTOBUS SNODATO CN94UA 6x2/2 VERSIONE URBANA AU4



Generale

Sbalzo anteriore mm	2 645
Sbalzo posteriore mm	3 340
Lunghezza mm	11 985
Larghezza mm	2 500
	/2 550
Altezza autobus (ventilazione)	2 971
Altezza autobus (A/C, inclusa)	3 005
Distanza 1° - 2° asse mm	5 250
Distanza 2° - 3° asse mm	6 750
Angolo di rastremazione anteriore	7°
Angolo di rastremazione posteriore	7°

Diametri di Ingombro

Diametro di volta mm	21 250
Max ingombro mm	24 000

Altezza pianale zona porte

Altezza gradino	1° gradino
Porta anteriore mm	320
Porta 2a-3a-4a mm	340

Porte

Porte a due ante rototraslanti interne.
Sistema di comando porte elettro pneumatico.

Interni

Sedili passeggeri

Posti a sedere n.	36
Posti in piedi n.	130
In alternativa	32-130-2 ribaltabili n°1 carrozzina

Pavimento

Pavimento in compensato a due spessori con interposizione di gomma. La zona pavimento per posti in piedi è rivestita in tappeto vinilico da mm. 2,5-mm.

Rivestimenti interni

Pareti laterali rivestite in pannelli in laminato da 2,0 mm con coprigiunti in alluminio.
La parte centrale del padiglione è realizzato in pannello di alluminio traforato e con isolamento, finito con verniciatura o con rivestimento in moquette.

I canali aria al padiglione sono realizzati in plastica. Sopra le porte il canale aria serve da sportello per accesso al sistema comando porte.

Protezioni, mancorrenti e maniglioni

Protezioni in corrispondenza delle porte con parte superiore in cristallo temperato.
Mancorrenti per passeggeri in piedi.
Spazio per pubblicità interna ai lati del padiglione.

Protezione dietro autista

o In cristallo trasparente
Δ In cristallo opaco

Mancorrenti

o Verniciati
Δ Acciaio inox



o = standard Δ = Opzionale

Le specifiche sono suscettibili di variazioni in qualsiasi momento anche senza preavviso.
BBitXX 5161/01.03AU4

Zona autista

La zona autista è rialzata di mm.320 sopra il livello del pavimento.

Accessori per l'autista

- o Sedile autista
- o BeGe GN84-52
- Δ Isri 6500/517
- Δ Grammer

Sterzo

Guida assistita idraulicamente, regolazione del volante (475 mm) single grip
Rapporto di sterzata 17-20:1
Numero di giri per sterzata totale 4,6

Climatizzazione

- o Ventilazione con riscaldamento al tetto
- Δ Circuito riscaldamento a convettori
- Δ Sistema aria condizionata Plus

- o Riscaldamento ausiliario
- Δ Diesel (Webasto)

Esterno

Finestre

- o Vetrate laterali in cristallo singolo colorato
- Δ Vetrate laterali in cristallo doppio colorato
- Δ Finestre laterali apribili

Cristalli porte

- o Cristalli porte singoli
- Δ Cristalli porte doppi

Botole di aerazione al tetto

- o 3 pezzi

Cartelli indicatori

- Δ Ameli - Aesys

Catena cinematica

Motore

Δ **DC9 02 EURO 3**

Quattro tempi, raffreddamento a liquido, iniezione diretta, turbo-charged, aria-aria intercooler
Motore diesel con EDC
Max potenza* 191 kW (260 hp)
a 1 900-2000 r/min
Max coppia* 1250 Nm (127 kpm)
a 1100-1300 r/min

Δ **DC9 03 EURO 3**

Quattro tempi, raffreddamento a liquido, iniezione diretta, turbo-charged, aria-aria intercooler
Motore diesel con EDC
Max potenza 221 kW (300 hp)
a 1900-2000 r/min
Max coppia 1450 Nm (143 kpm)
a 1100-1300 r/min

Cambio

Motori DC

- Δ ZF4HP 592C NBS (DC902, 260 hp)
Quattro velocità, completamente automatico con redarder incorporato
NBS (Neutral at Bus Stop)
- Δ ZF5HP 592C NBS (DC902, 260 hp)
Cinque velocità, completamente automatico con redarder incorporato
NBS (Neutral at Bus Stop)
- Δ ZF5HP 602 NBS (DC903, 300 hp)
Cinque velocità, completamente automatico con redarder incorporato
NBS (Neutral at Bus Stop)

Performance RD 760

Motore	Cambio	Velocità veicolo/pneum. 275/70R22.5, 1 900 giri Rapporto al ponte		
		4,07	4,54	5,13
DC9 02	ZF4HP592C	84	76	
	ZF4HP592CD	90	81	
	ZF5HP592CD		97	
DC9 03	ZF5HP602C		95	84

Alimentazione carburante

- o Capacità serbatoio carburante 300 l (295 dm³)

Assali e ruote

- o Max ammesso asse anteriore kg 7 100
- o Max ammesso assecentrale kg 12 000
- o Max ammesso asse posteriore kg 12 000
- o Cerchi, acciaio 7.50x22.5
- Δ Cerchi, acciaio o alluminio 8.25x22.5
- o Dimensione pneumatici 275/70R22.5

Impianto pneumatico e freni

Tipo

Freni a disco anteriori e posteriori

Equipaggiamenti freni aggiuntivi

- Δ Valvola di sicurezza al freno di parcheggio
- o ABS (Anti Lock Brakes)
- Δ TC (Traction Control) (in combinazione con ABS e bloccaggio differenziale)
- o Indicatore d'usura

Sospensioni

Tipo

- o Sospensioni ad aria con controllo molle aria ELC*

*ELC: Electronic Level Control. Per mantenere il livello di sollevamento ed abbassamento veicolo e protezione in sottosterzata.

Controllo livelli

- Δ Abbassamento parziale tutta la fiancata
- Δ Abbassamento e sollevamento totale

Sistema elettrico

Alternatore

- o 140+65 A
- Δ 140+140 A

Batterie

- Δ 220 Ah SHD (Super Heavy Duty)
- o Castello batterie a bandiera

Fusibili

- o Fusibili a riarmo



o = standard Δ = Opzionale

Le specifiche sono suscettibili di variazioni in qualsiasi momento anche senza preavviso.
BBitXX 5161/01.03AU4