

TRACER

AUTOBUS



RENAULT

RENAULT V.I. ITALIA S.p.A.
20010 ARLUNO (MI) - Via C. Castiglioni, 20 - Tel. 02/90252.1

La Renault Veicoli Industriali si riserva il diritto di modificare i suoi modelli e le relative caratteristiche, gli allestimenti e gli accessori.
Le illustrazioni e descrizioni contenute nel presente catalogo sono date a puro titolo indicativo e non impegnativo.

FORMES IDEES R.C. 668.3044 - Imprimé en France - Réf.: 50 01 819 584 - 1 000 ex. - 06/94



RENAULT

Concepito come autobus interurbano di linea, il TRACER si manifesta come un mezzo molto flessibile, adatto ad impieghi diversificati. Prestazioni, robustezza, notevole capacità, grande spazio interno, alto livello di confort, concezione ergonomica..... il TRACER riunisce in se caratteristiche di redditività, funzionalità, affidabilità e sicurezza. Molteplici opzioni in tema di confort e di adattamento a differenti esigenze di servizio del TRACER, sottolineano l'esperienza di Renault V.I. nell'universo del trasporto di persone.





Il concetto eminentemente pratico del TRACER si nota a prima vista.

Due porte di accesso, una anteriore e l'altra centrale, si aprono verso un abitacolo spazioso e ben aerato; tre gradini bassi e profondi permettono un accesso agevole.

La circolazione dei passeggeri è facilitata dall'ampio corridoio piano su tutta la sua lunghezza. In relazione al tipo di servizio, alle abitudini o alle preferenze, il TRACER può essere dotato di porte monoanta a traslazione esterna oppure di porte a due ante rotanti verso l'interno.

E' una libertà di scelta che ribadisce il concetto di flessibilità di impiego dell'autobus TRACER.





Un ulteriore elemento della flessibilità di impiego sono i bagagliai il cui volume, per questo genere di autobus, è eccezionale: circa 6 m³. Un volume più che soddisfacente anche per un impiego fuori linea. Anche i bagagli lunghi o ingombranti trovano posto nell'ampio baule trasversale (m. 2,30). Qualsiasi tipo di bagaglio troverà, comunque, la sua sistemazione a bordo. Analogamente capiente è il baule posteriore che si apre in tutta la sua larghezza per facilitare il carico anche di colli pesanti. Tutti gli sportelli laterali delle bagagliere e quello di accesso al motore sono unificati e sono intercambiabili.





"Massimo spazio" è il concetto al quale ci si è ispirati nella definizione del TRACER.

Un'altezza interna record di m. 2,12 offre una abitabilità eccezionale e un adeguato confort anche per gli eventuali passeggeri in piedi.

L'aerazione, qualunque sia la soluzione scelta, è sempre eccellente anche a carico completo.

Ma il confort viene anche determinato da un ambiente esteticamente gradevole.

Il TRACER può essere equipaggiato con diversi tipi di sedili e con un ampio ventaglio di rivestimenti, proposti in differenti materiali e colori.





Che il TRACER sia un autobus funzionale e confortevole lo si intuisce subito; gli accessi ampi, i gradini di salita bassi e profondi, il corridoio centrale perfettamente piano o su tutta la larghezza, senza gradini né pendenze, facilitano l'accesso e la sistemazione a bordo dei passeggeri.

Il TRACER fa dimenticare la strada grazie a un'ottima sospensione pneumatica integrale che assorbe le sconnesioni delle pavimentazioni stradali e alla qualità dell'isolamento termico ed acustico.

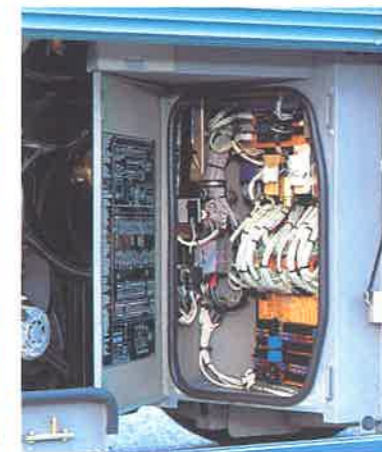
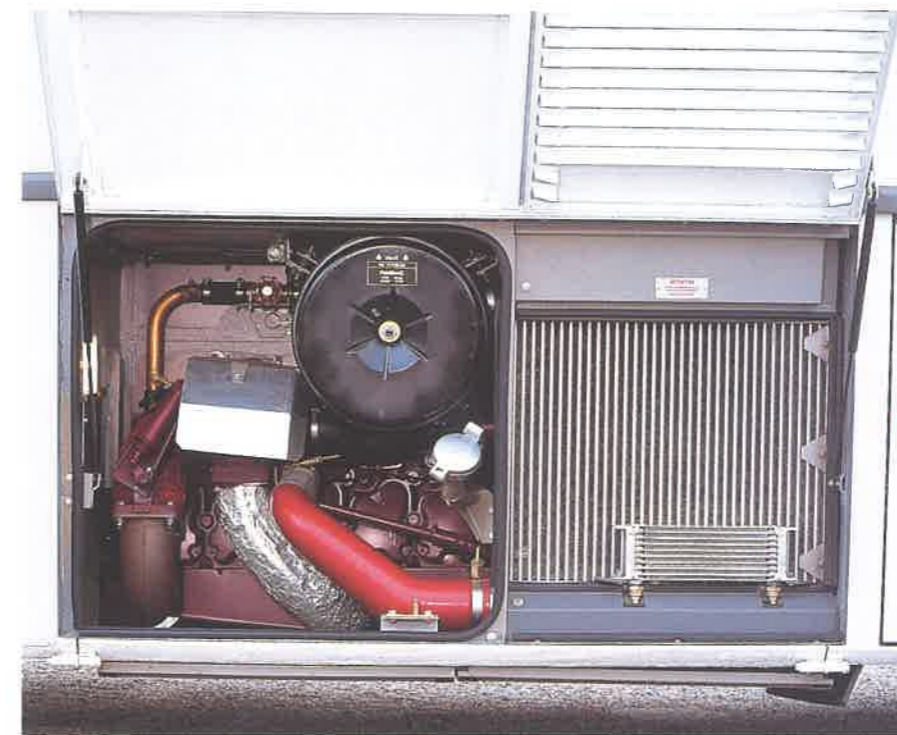
L'aerazione è assicurata dai finestrini, tutti apribili, e dagli aspiratori per il riciclo dell'aria. Sono previste, in opzione, l'aria forzata e anche l'aria condizionata.

Il riscaldamento è realizzato mediante termoconvettori a pavimento di facile accesso per la manutenzione.

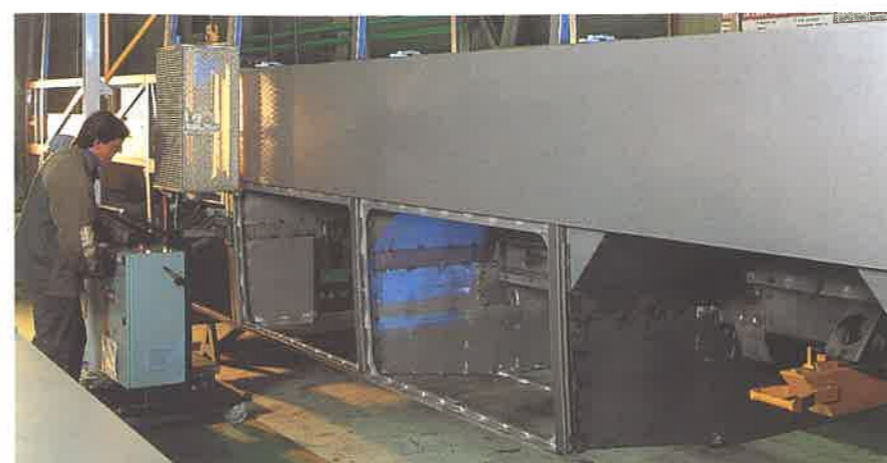
I bagagliai interni offrono un volume generoso; circa 4 m³. I finestrini panoramici e i sedili montati sul pavimento rialzato offrono un gradevole contatto con l'ambiente esterno.

Anche ai viaggiatori in piedi è garantita una ottima visibilità.

Fra le opzioni; la possibilità di installazione di apparecchiature obliterate, di impianto di richiesta di fermata e di apparecchi audiovisivi.



A bordo del TRACER il conducente si trova in una posizione sopraelevata che gli consente un miglior controllo del traffico. Il sedile è dotato di sospensione regolabile così come è regolabile la posizione del volante. L'insieme del posto di guida è stato definito in base a concetti ergonomici. Il parabrezza offre un'ampia visibilità in ogni direzione. Sicurezza sempre: il TRACER è equipaggiato con freni a tamburo anteriori e posteriori largamente dimensionati, con rallentatore Telma accoppiato al pedale del frenomotore e con ABS. Il progetto TRACER prevede una motorizzazione che privilegia giuste prestazioni con consumi limitati. Il motore adottato è un 6 cilindri in linea, sovralimentato con intercooler e conforme alle norme EURO 1. La potenza è di 253 CV e la coppia di 102 Kgm a soli 1400 giri/min. si mantiene pressochè costante nella fascia di normale utilizzo nella quale vengono altresì ottimizzati i consumi. La trasmissione è costituita dal cambio G 406 a 6 velocità e dal ponte posteriore a doppia riduzione. Numerosi accorgimenti sono stati adottati per facilitare la manutenzione e ridurre i costi di gestione. TRACER è un autobus dell'ultima generazione, moderno, completo ma non sofisticato.



La concezione d'insieme del TRACER è dominata dall'esigenza prioritaria della robustezza. Per realizzare tutto ciò sono state adottate tecnologie avanzate ma di sicuro affidamento.

Alla tradizionale tecnica costruttiva degli autobus Renault basata su grandi elementi stampati e messi insieme per punti di saldatura, si aggiunge l'assemblaggio per incollaggio. La parete posteriore monoblocco del TRACER è in poliesteri a doppio guscio. Le porte e i portelloni sono in lamiera sandwich Nida. Infine, il TRACER beneficia di un trattamento anticorrosione particolarmente spinto, realizzato per cataforesi, che consente la protezione dell'intera scocca anche nelle parti scatolate e sugli spigoli vivi.



TRACER è costruito per durare a lungo e in ottime condizioni.

