

DES ÉVOLUTIONS

SC 10

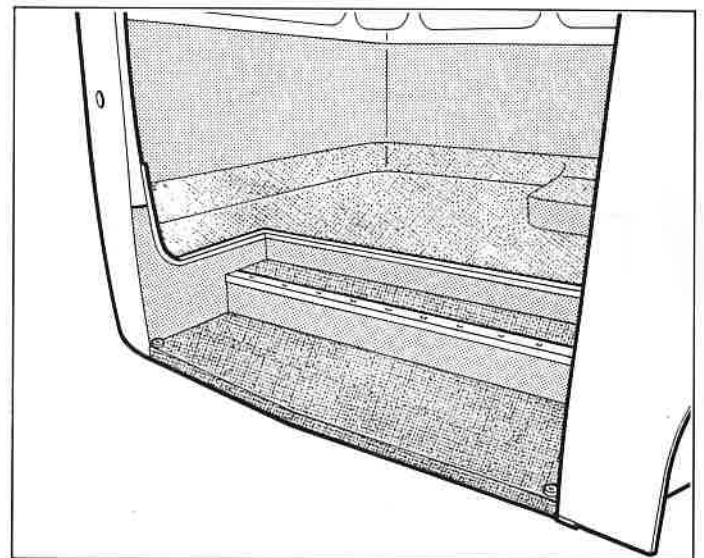
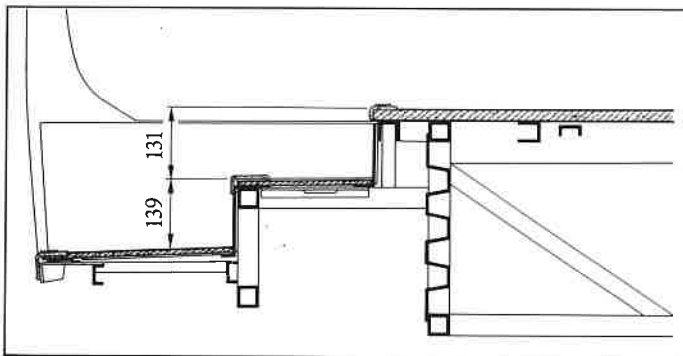
AUTOBUS RENAULT

La Division Autocars Autobus de Renault Véhicules Industriels a mis au point dans le cadre de la recherche constante effectuée sur chacun de ses véhicules plusieurs améliorations spécifiques sur le SC 10 :

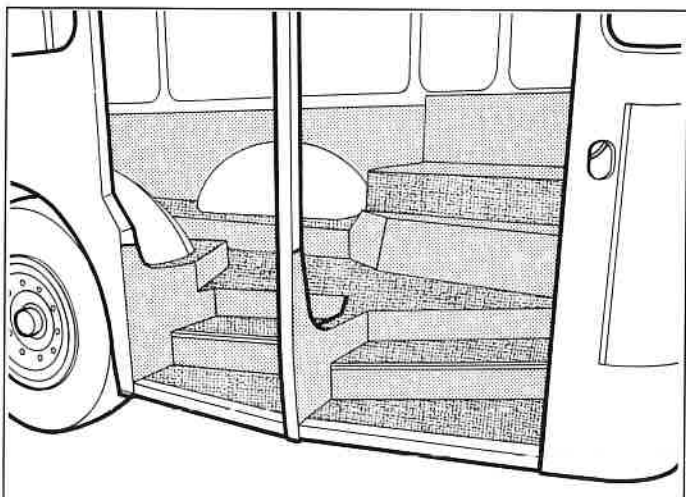
- amélioration de l'accessibilité
- amélioration des prestations
- amélioration de la sécurité
- amélioration de l'adhérence
- amélioration de l'accessibilité mécanique et de la maintenance.

Accessibilité

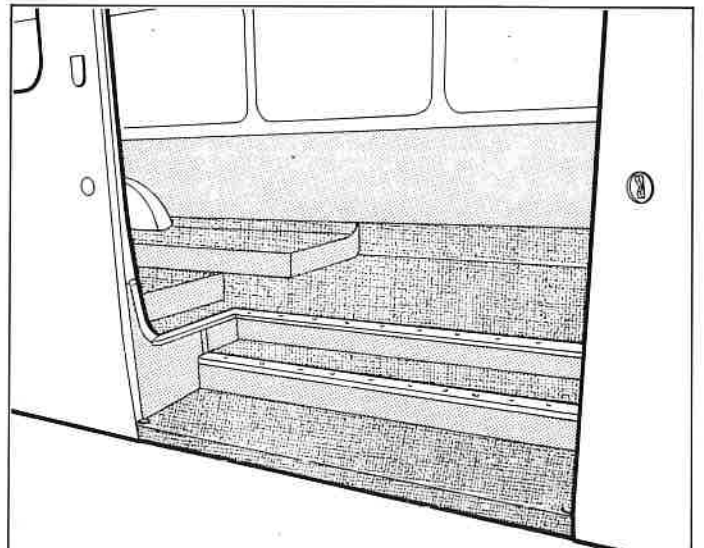
L'Autobus SC 10 bénéficie déjà du plancher le plus bas d'Europe et donc d'une accessibilité particulièrement bonne pour l'usager. Il est doté aujourd'hui d'un emmarchement de trois marches qui améliore considérablement encore l'accessibilité à l'autobus.



Porte arrière



Porte avant



Porte médiane

Prestations

L'aménagement du Self Service peut désormais être monté à la demande des réseaux.

D'autre part, l'autonomie du véhicule est améliorée par l'augmentation de la capacité du réservoir portée à 230 l.

Un nouvel alternateur de 100 ampères équipera désormais le SC 10.

Sécurité

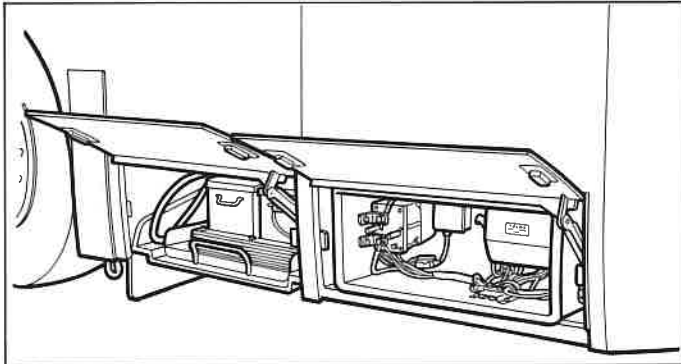
De nouveaux feux permettant une meilleure signalisation du véhicule conformes aux normes CEE sont montés sur le SC 10.

Les procédures de passages sur le système de freinage sont simplifiées. Les risques de gels sont supprimés.

Adhérence

Afin d'obtenir une meilleure répartition des charges :

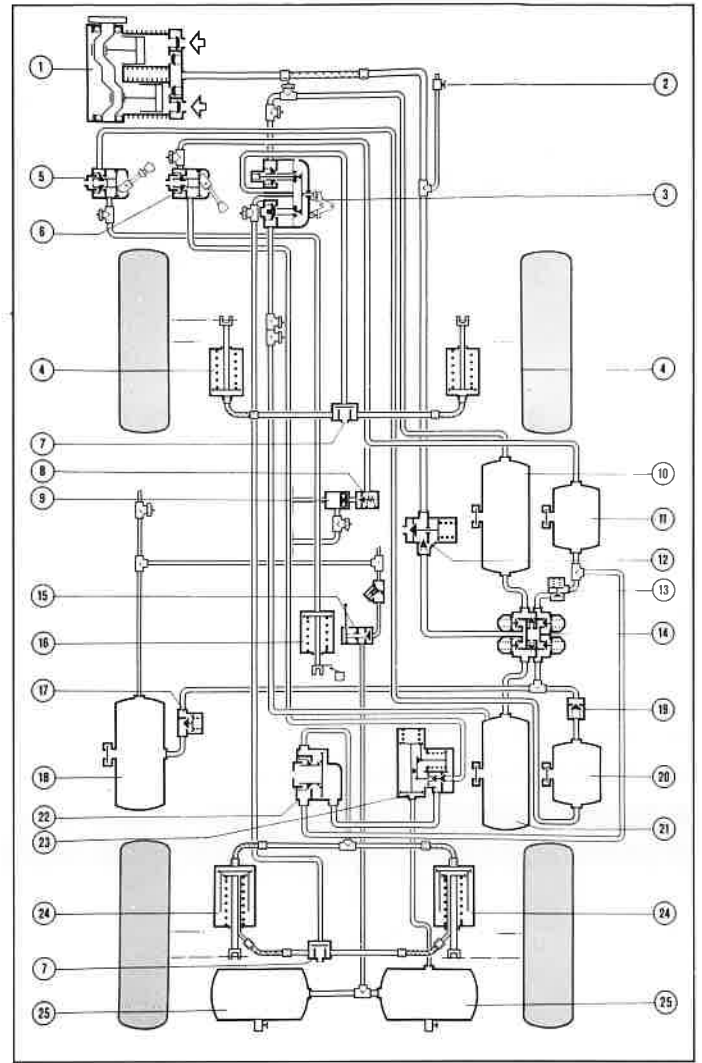
- les réservoirs d'air sont portés dans l'empattement,
- les batteries sont logées dans un coffre situé dans la porte-à-faux arrière ainsi que le réservoir de carburant.



Porte de visite des appareils pneumatiques

Accessibilité mécanique et maintenance

- L'épuration et la dessiccation du circuit d'air comprimé passe par un épurateur d'air et amène la suppression des purges pompes antigel.
- Les batteries sont montées sur un chariot mobile facile d'accès.
- Généralisation des disjoncteurs thermiques.



- 1 - COMPRESSEUR
- 2 - ROBINET DE GONFLAGE
- 3 - ROBINET DE FREINAGE
- 4 - CYLINDRE DE FREIN AVANT
- 5 - ROBINET DE FREIN DE PARC
- 6 - ROBINET DE FREIN DE SECOURS
- 7 - VALVE DE DESSERRAGE RAPIDE
- 8 - ELECTRO-VALVE
- 9 - DOUBLE VALVE D'ARRÊT
- 10 - RESERVOIR DE FREIN AVANT
- 11 - RESERVOIR DE FREIN DE SECOURS
- 12 - EPURATEUR-REGULATEUR
- 13 - DETENDEUR
- 14 - VALVE DE PROTECTION 4 VOIES
- 15 - VALVE DE NIVELLEMENT ARRIERE
- 16 - CYLINDRE DE FREIN DE PARC
- 17 - VALVE DE BARRAGE
- 18 - RESERVOIR DES SERVITUDES
- 19 - VALVE DE RETENUE
- 20 - RESERVOIR DE FREIN DE PARC
- 21 - RESERVOIR DE FREIN ARRIERE
- 22 - VALVE RELAIS
- 23 - CORRECTEUR DE FREINAGE
- 24 - CYLINDRE DE FREIN ARRIERE
- 25 - RESERVOIR DE SUSPENSION AR.

RENAULT

Véhicules Industriels

DIVISION AUTOCARS ET AUTOBUS

8 quai Léon-Blum - B.P. 302 - 92156 SURESNES - Tél. : 772-33-33