

# E 120 Elettrico



## L'autobus E 120 elettrico

L'E 120 Elettrico permette di portare oltre 70 persone ed allargare significativamente le possibilità di servizio della gamma degli elettrici.

L' E 120 Elettrico è nato con la collaborazione con **Industria Italiana Autobus** utilizzando il telaio del **Citymood** di 12 metri e l'allestimento elettrico **Rampini**.

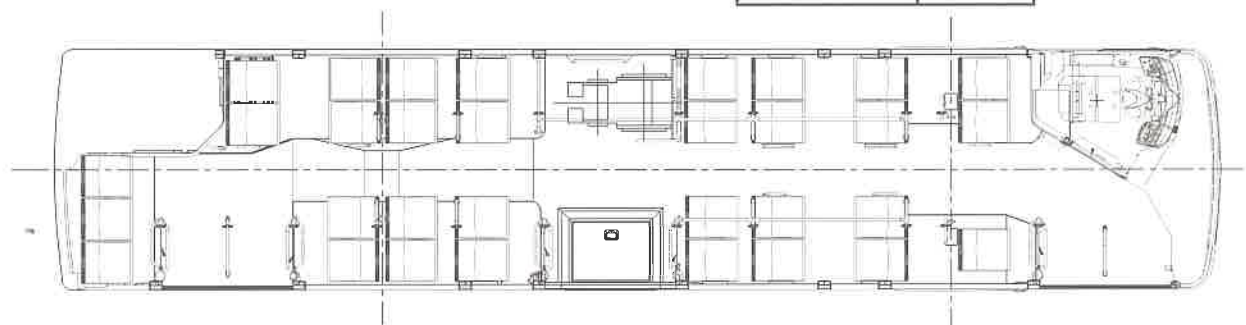
Tutto il sistema di trazione elettrica, che utilizza celle litio ferrite, è interamente studiato e realizzato dalla **Rampini** insieme al controllo delle batterie ed il monitoraggio delle singole celle è affidato ad un sofisticato sistema di gestione (BMS) sempre realizzato da **Rampini**

## DIMENSIONI E PESI

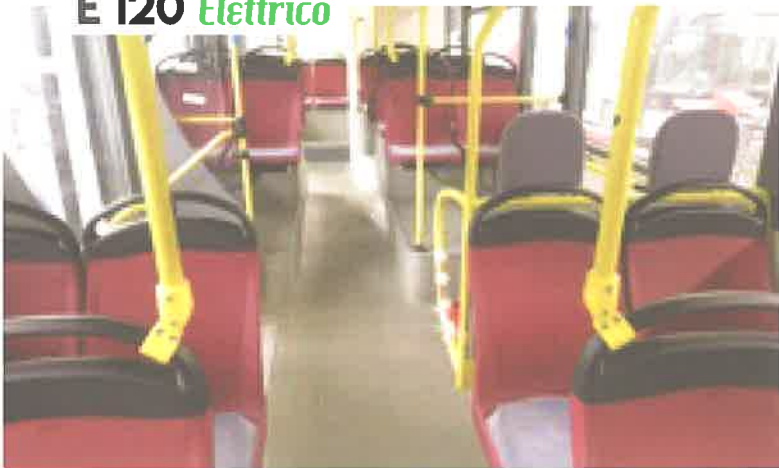
Lunghezza	12.100 mm
Larghezza	2.550 mm.
Altezza	3.393 mm.
Sbalzo anteriore	2.800 mm.
Sbalzo posteriore	3.400 mm.
Passo	5.900 mm.
Diametro di volta MTT	20.976 mm
Asse posteriore peso ammesso	12.000 kg
Asse anteriore peso ammesso	7.200 kg
MTT	19.000 kg

## POSTI DISPONIBILI

Seduti	32
In piedi	37
Disabili	1
Autista	1
TOTALE	71



## E 120 Elettrico



### MOTORE FRENI

Siemens 1DB2016 raffreddato a liquido  
a Magneti permanenti  
Potenza max 160 kW

sistemi di frenata rigenerativa  
celle ABS, ASR, EBS (ESC)

### PRESTAZIONI

Velocità max >80 km/h  
Pendenza massima superabile >18

### AUTONOMIA (CICLO URBANO)

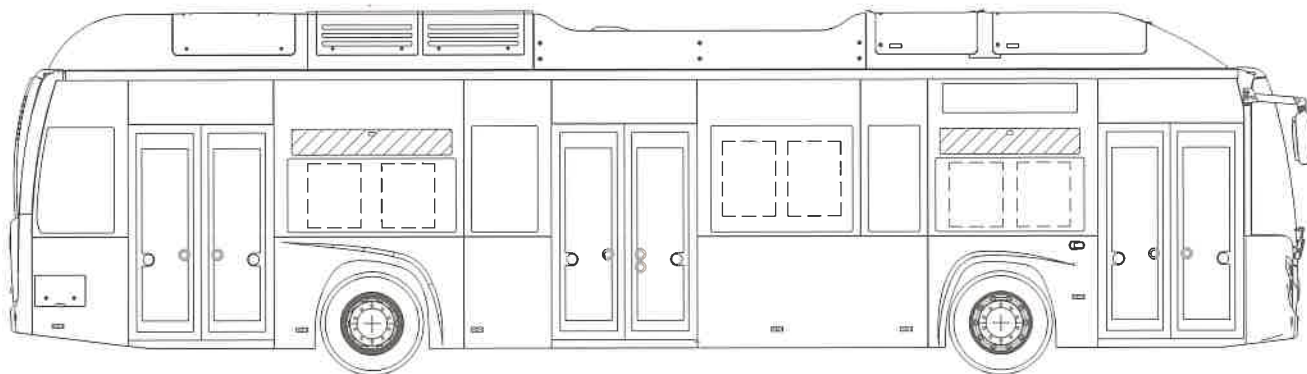
circa 120/150 km  
Carica batterie 40 kWh  
Possibilità di ricarica rapida

### IMPIANTO ELETTRICO DI TRAZIONE

Celle litio-ferrite 188, 3,2V, 300Ah, 180kW/h, oppure  
400Ah-240kWh, BMS Rampini, con sistema attivo di  
bilanciamento e riscaldamento automatico

### CLIMATIZZAZIONE

Riscaldamento elettrico potenza 2.300-14.000 W  
Aria condizionata potenza 6.700-15.200 W  
Portata aria > 4000mc/h



### SOSPENSIONI IMPIANTO ELETTRICO

pneumatiche con correttore di assetto  
a controllo elettronico (ECAS)

Multiplex Can Bus TEQ

### PORTE

2 o 3 a secondo della richiesta rototraslanti  
con attuatori pneumatici, a doppia anta mm1100,  
con antischiacciamento

### ASSI

Assale anteriore a ruote indipendenti tipo ZF RL75 EC  
Assale posteriore ZF AV 132

## LA NOSTRA GAMMA DEGLI ELETTRICI

