

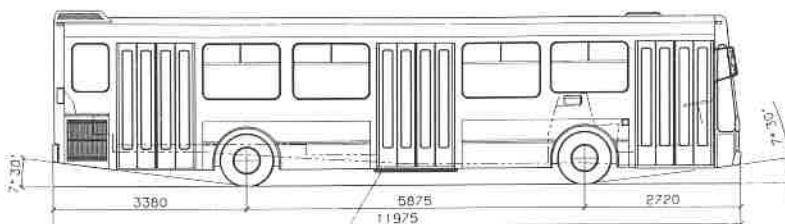
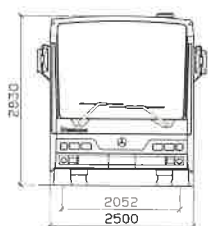
AUTOBUS URBANO FINANZIABILE



Mercedes-Benz

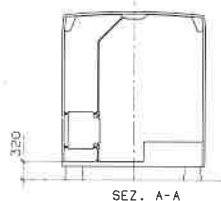


MACCHI

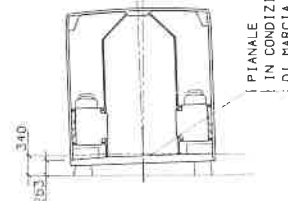
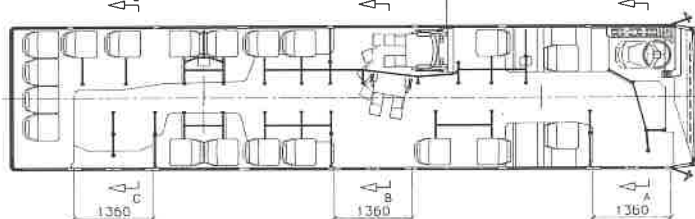


DISPOSITIVO SALITA DISCESA
CARROZZELLA DISABILE

INGOMBRO SISTEMA
BLOCCAGGIO CARROZZELLA

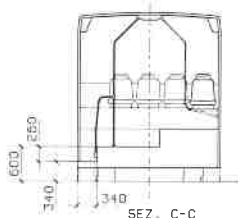


SEZ. A-A

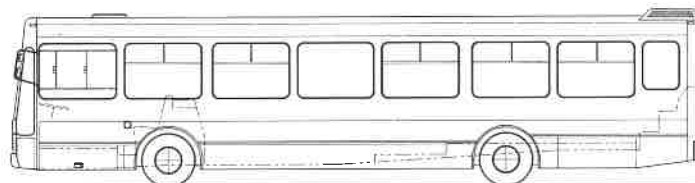


IN CONDIZIONE DI VEICOLO FERMO,
ENTRATA - USCITA PASSEGGERI

SEZ. B-B



SEZ. C-C



N.D15.: 66720148

AUTOTELAIO MB 0405 N2

CARROZZERIA Urbana

TIPO U R L 3

MASSE (kg.):
 - a vuoto 10.150
 - a pieno carico 17.700
 - max. ammesso 18.000

POSTI (n°):
 - a sedere 22
 - in piedi 92
 - di servizio 1
 - totali 115

POSTI PER CARROZZELLA 1

DIMENSIONI (mm.):

Lunghezza 11.975

Sbalzo anteriore 2.720

Passo 5.875

Sbalzo posteriore 3.380

Larghezza 2.500

Altezza 2.830

Altezza piano calpestio:

- 1ª porta 320

- 2ª porta 340

- 3ª porta 600

Altezza media interna 2.300

Larghezza vani porte 1.360

AUTOTELAIO

DATI TECNICI

Motori:

Motore a 6 cilindri in linea OM 447hA, 184 KW (250 CV) a 2200 giri/min., coppia max. 900 Nm a 1000-1600 giri/min. EURO II, montato in posizione orizzontale in coda (sotto il pianale) sul lato sx.

Cambio:

Cambio automatico ZF a 4 rapporti del tipo 4 HP 500.

Su richiesta: cambio automatico ZF 5 HP 500 a 5 rapporti oppure cambio VOITH a 4 rapporti D 854.2, tutti con retarder integrato.

Sospensioni:

Sospensione pneumatica con molla supplementare integrata nel soffierto pneumatico.

L'assale anteriore è dotato di 2 soffierti e 2 ammortizzatori, mentre l'assale intermedio e quello motore dispongono ciascuno di 4 soffierti ed ammortizzatori.

Assali:

Assale anteriore: assale rigido MB con estremità a pugno, guidato da 2 bracci longitudinali e 1 trasversale.

Assale posteriore: assale MB a gruppi epicicloidali esterni.

Assali posteriori guidati mediante 2 bracci obliqui inferiori disposti a triangolo.

Su richiesta opzionale: montaggio dispositivo "Kneeling" (inclinamento veicoli lato salita/discesa).

Ruote:

Cerchioni a 10 fori, dimensioni 22,5 x 7,5 con centraggio a bulloni sferici.

Su richiesta: ruote a centraggio assiale.

Pneumatici:

10 pneumatici del tipo 275/70 R 22,5 tubeless.

Su richiesta: dispositivo di gonfiaggio sui pneumatici doppi.

Freni:

Freno pneumatico a due circuiti con registrazione automatica delle ganasce. Regolazione automatica della forza frenante in funzione del carico sull'assale centrale. ABS di serie; su richiesta ASR/ABS.

Freno di stazionamento:

Freno ad accumulo d'energia.

Freno continuo:

Retarder incorporato (vedi cambio).

Di serie è previsto l'azionamento mediante il pedale del freno d'esercizio e l'interruttore sulla plancia portastrumenti.

Su richiesta: leva di comando sul lato destro del piantone dello sterzo.

Freno di fermata:

Freno di fermata automatico (con dispositivo di bloccaggio) in funzione dell'azionamento porta e mediante l'interruttore sulla plancia.

Sterzo:

Servosterzo MB LS7F, pompa servosterzo meccanica.

Su richiesta: piantone dello sterzo inclinabile e regolabile in altezza.

Telaio:

Telaio pianale: la sottostruttura nella parte anteriore è costruita a piattaforma (senza gradini sulle porte n. 1 e 2), a partire dalla porta centrale la costruzione è invece a traliccio. Protezione anticorrosiva con verniciatura catalitica per immersione.

CARROZZERIA

Struttura:

Struttura costruita interamente in profilati estrusi speciali brevettati in lega di alluminio. Tutti gli elementi sono saldati in MIG con saldatrici ad arco pulsato.

La struttura della cassa costituisce corpo unico con la struttura del telaio di base, al quale è collegata mediante imbullonatura alle traverse dello stesso con interposizione di materiale isolante.

Le fiancate vengono completate da profilati di rivestimento estrusi di cui una portante fissa interna ed una non portante esterna facilmente riparabile o sostituibile in caso di incidente.

Il padiglione è completato con una lastra uniforme in resina rinforzata autoestinguente e pedonabile.

I frontini superiori delle testate sono realizzati in resina rinforzata.

Le sportellature esterne sono previste per una massima accessibilità agli organi meccanici, sono dislocate su frontale e su posteriore in resina rinforzata e su tutta la lunghezza fiancata dx e sx in lastra di alluminio.

VERNICIATURA ESTERNA

Pre-trattamento della cassa alla verniciatura, previo lavaggio della vettura.

Stuccatura a spatola limitata alle zone ove strettamente necessario. Carteggiatura a secco dello stucco. Applicazione a spruzzo di due-tre passate di fondo sottosmalto poliuretano a due componenti. Verniciatura a finire con smalto poliuretano a due componenti.

VERNICIATURA INTERNA

Verniciatura a finire dell'interno con smalti goffrati ad acqua.

COIBENTAZIONE

La carrozzeria viene coibentata mediante iniezione di poliuretano espanso a pannelli nelle intercapedini aperte laterali e con pannelli fibra di vetro densità 19 kg/mc nell'intercapedine del padiglione.

PAVIMENTO

Il piano di calpestio viene realizzato in pannelli di betulla multistrato spessore 15 mm. Il pavimento viene rivestito con un tappeto di gomma a bolle colore a scelta. Botole di ispezione in corrispondenza di tutti gli organi meccanici.

FINISTRATURA

Parabrezza in cristallo stratificato installato con speciali profili di gomma.

- N. 2 cristalli stratificati piani antero laterali dx e sx.
- Finestrini laterali con cristalli temperati di cui la parte inferiore fissa e la parte superiore scorrevole.
- Finestrino lato autista con due cristalli scorrevoli orizzontalmente e uno con deflettore mobile.

PORTE

Le porte sono di tipo a libro doppie o rototraslanti costruite in profili monolitici di lega leggera.

SEDILI

- Sedile autista tipo BREMSHEY FA416/1 con asole.
- Sedili passeggeri con struttura fissa a sbalzo su parete laterale e mancorrente verticale, plancia cuscino e schienale monoscocca antivandalato in resina rinforzata.

TRATTAMENTO ANODICO

Tutte le parti in lega leggera non verniciate sono trattate anodicamente.