

Autobus interurbani

670

Lunghezza 12 metri
Potenza DIN 149 kW (203 CV)

FIAT
veicoli industriali



IVECO

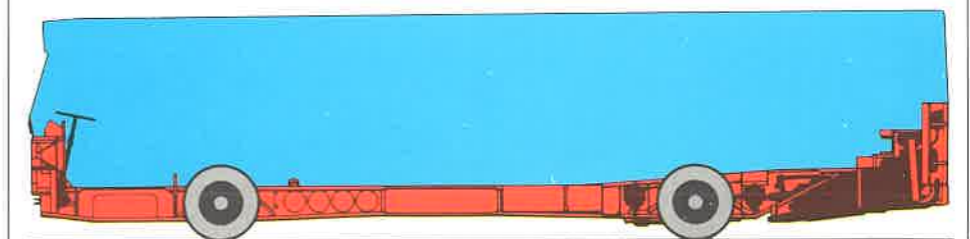


L'autobus che collega l'area metropolitana con la città

Con l'espandersi delle città e il decentramento della popolazione in quartieri residenziali esterni, l'organizzazione dei collegamenti tra le diverse zone delle aree metropolitane costituisce oggi un problema cruciale nell'ambito del trasporto collettivo.

Con la realizzazione del 670.12.20, l'Iveco mette a disposizione di quanti devono quotidianamente spostarsi dalle città alle aree immediatamente circostanti, e viceversa, il mezzo più rispondente alle loro necessità. Nella progettazione di questo veicolo sono stati tenuti presenti due ordini di esigenze: da un lato la necessità di collegare velocemente centri lontani tra loro, dall'altro quella di garantire ai passeggeri spostamenti comodi e non affaticanti. Di conseguenza il 670 unisce al confort

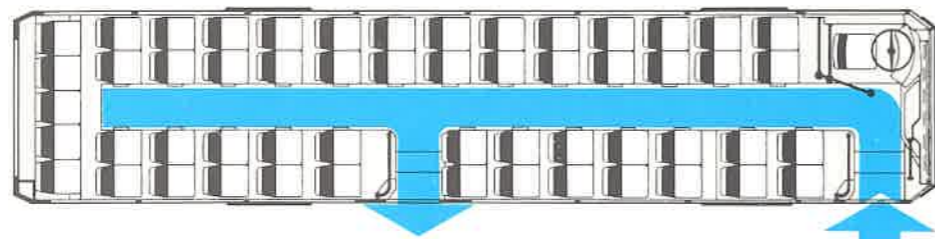
tipico degli interurbani (abitabilità, sedili imbottiti, ottima visibilità attraverso i finestrini dei passeggeri), le migliori caratteristiche degli urbani (sospensioni indipendenti, pianale notevolmente basso, facilità di salita e discesa).



Per muoversi presto senza rinunciare alla comodità

Un ambiente confortevole e luminoso, studiato per consentire ai passeggeri di spostarsi all'interno, stare seduti o stare in piedi, ma sempre a proprio agio e con assoluta sicurezza.

Il pianale, a soli 713 mm da terra nella parte anteriore e centrale, consente anche ai bambini e alle persone anziane di salire e scendere con facilità e sveltezza, attraverso le due porte di tipo rototraslatorio ad antina unica, situate in posizione anteriore e centrale.



La scansione dello spazio all'interno e l'assenza di ingombri consentono al 670 di assicurare ai passeggeri tutta la comodità anche nelle ore in cui il flusso aumenta considerevolmente.

Lunghezza	12 metri, 2 porte
Posti a sedere	55
Posti di servizio	1
Posti in piedi	29
Totale posti	85

I sedili, imbottiti e rivestiti in similpelle, sono in posizione elevata per consentire a chi viaggia la miglior visibilità attraverso i finestrini; l'illuminazione interna è assicurata da plafoniere centrali e luci a incandescenza; ampie cappelliere, realizzate in tubi di acciaio, sono a disposizione dei passeggeri. L'allestimento interno prevede lo spazio per la emettitrice automatica biglietti e per l'obliteratrice, o la possibilità di un comodo posto per il bigliettotaio.



Per garantire un confort di marcia di tutto riposo, privo di scosse e di sobbalzi, il 670 è dotato di sospensioni pneumatiche integrali, anteriormente indipendenti, composte da sei molle ad aria (due anteriori, quattro posteriori) e sei ammortizzatori (due anteriori, quattro posteriori). Inoltre un correttore di assetto, con tre valvole livellatrici disposte sulle sospensioni anteriori e posteriori, mantengono costantemente il pianale in posizione orizzontale, garantendo assoluta stabilità anche a chi viaggia in piedi.

Il cambio automatico a quattro marce, con rallentatore idraulico incorporato che entra in azione premendo il pedale del freno, consente di graduare i rapporti di velocità, evitando brusche accelerazioni e rallentamenti improvvisi.

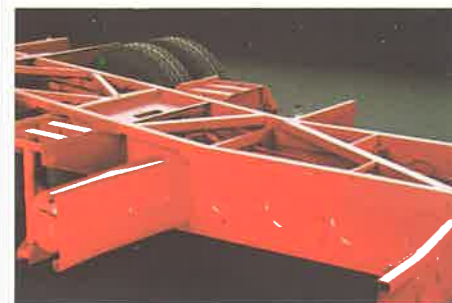


La sicurezza della specializzazione

Il 670 è prodotto negli stabilimenti Iveco, specializzati esclusivamente nel settore del trasporto collettivo. In questi stabilimenti, dove tutto parla il linguaggio degli autobus, è stato messo a punto un procedimento di lavorazione tra i più avanzati nel mondo, che ha permesso di ottenere il massimo di qualità e di sicurezza.

Il telaio

A traliccio di tipo reticolare, è costituito da tubi in acciaio a sezione rettangolare e da lamiere profilate. La carrozzeria ha una ossatura in profilati di acciaio collegati tra loro e muniti di particolari rinforzi nelle giunture. Saldata elettricamente al telaio, forma con questo una robusta struttura portante.



Il ponte

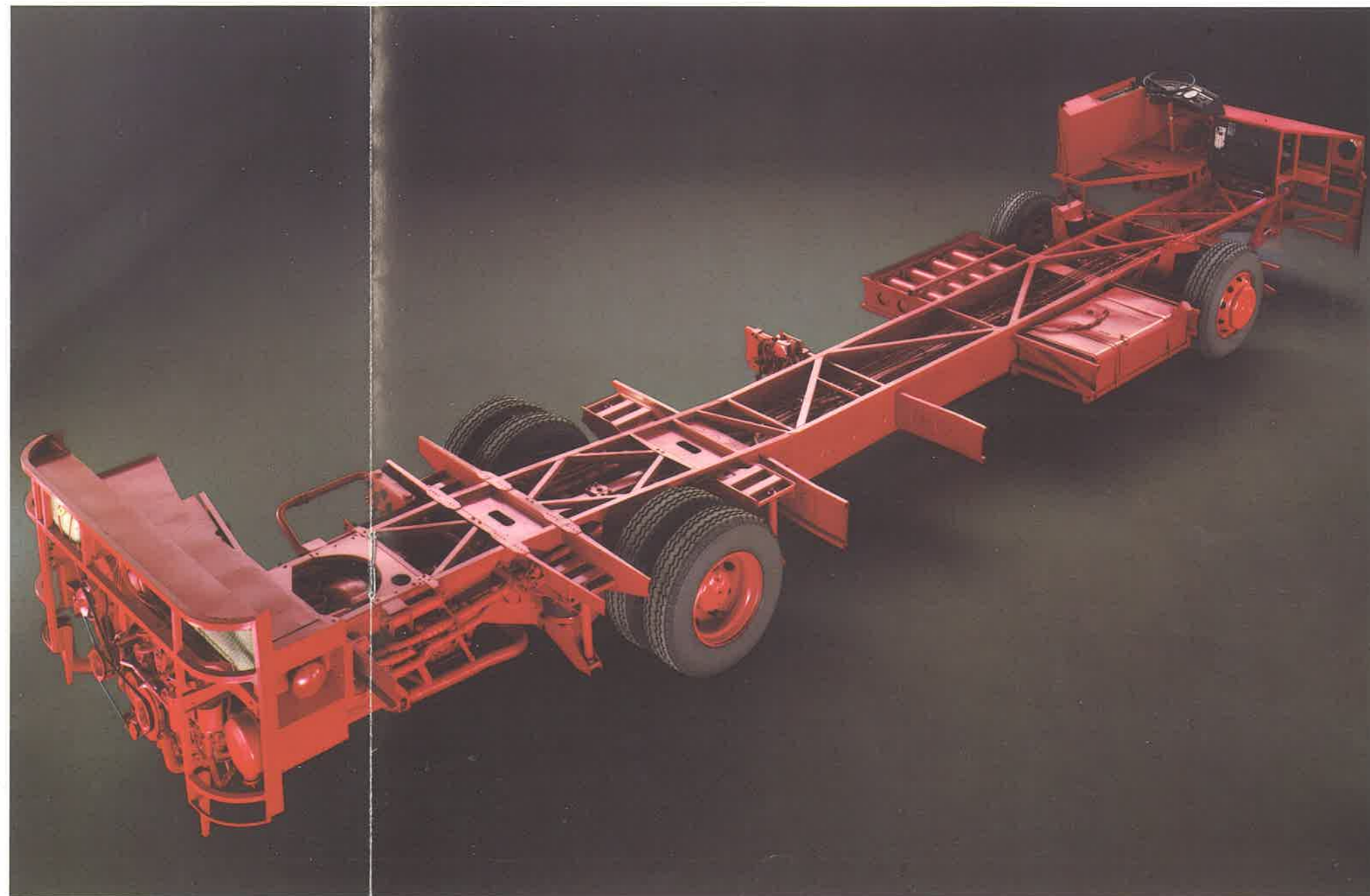
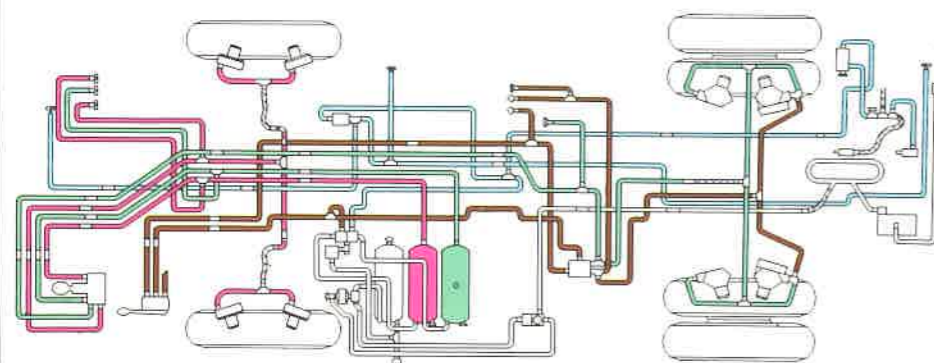
Di tipo portante a doppia riduzione, costituisce col motore e col cambio un sistema cinematico perfettamente armonizzato, che consente di ridurre al minimo le dispersioni di energia e di contenere i consumi.

L'asse anteriore

Con sospensioni a ruote indipendenti con molle ad aria, contribuisce notevolmente a valorizzare la stabilità della struttura.

Il sistema frenante

È di tipo pneumatico, con due circuiti indipendenti, uno per l'asse anteriore, uno per quello posteriore. L'impiego di freni a cuneo a doppia avvolgenza permette di evitare ogni vibrazione.



Guida confortevole per la tranquillità di chi viaggia

Il posto di guida del 670, realizzato secondo i più recenti criteri ergonomici, offre all'autista la possibilità di lavorare a suo agio in uno spazio razionalmente arredato, dove tutto contribuisce a diminuire la fatica a vantaggio della sicurezza.

La poltrona è molleggiata, regolabile in altezza e in distanza dai comandi, e dotata di schienale reclinabile; il volante e la pedaliera sono disposti in modo da consentire all'autista di azionarli senza sforzo, mantenendo una posizione di guida anatomicamente corretta; la strumentazione è raccolta in un unico pannello: completa e di facile lettura,

fornisce il massimo delle informazioni sul motore, sull'impianto elettrico, sui pneumatici.

La visibilità è assicurata dal parabrezza piano, di ampia superficie e dai due specchi retrovisori esterni di grandi dimensioni. Il sistema di riscaldamento e di ventilazione, alimentato con l'acqua del radiatore, permette anche il rapido sbrinamento del parabrezza. Alle spalle del conducente una paretina di plexiglas fumé evita pericolosi riflessi sul parabrezza.

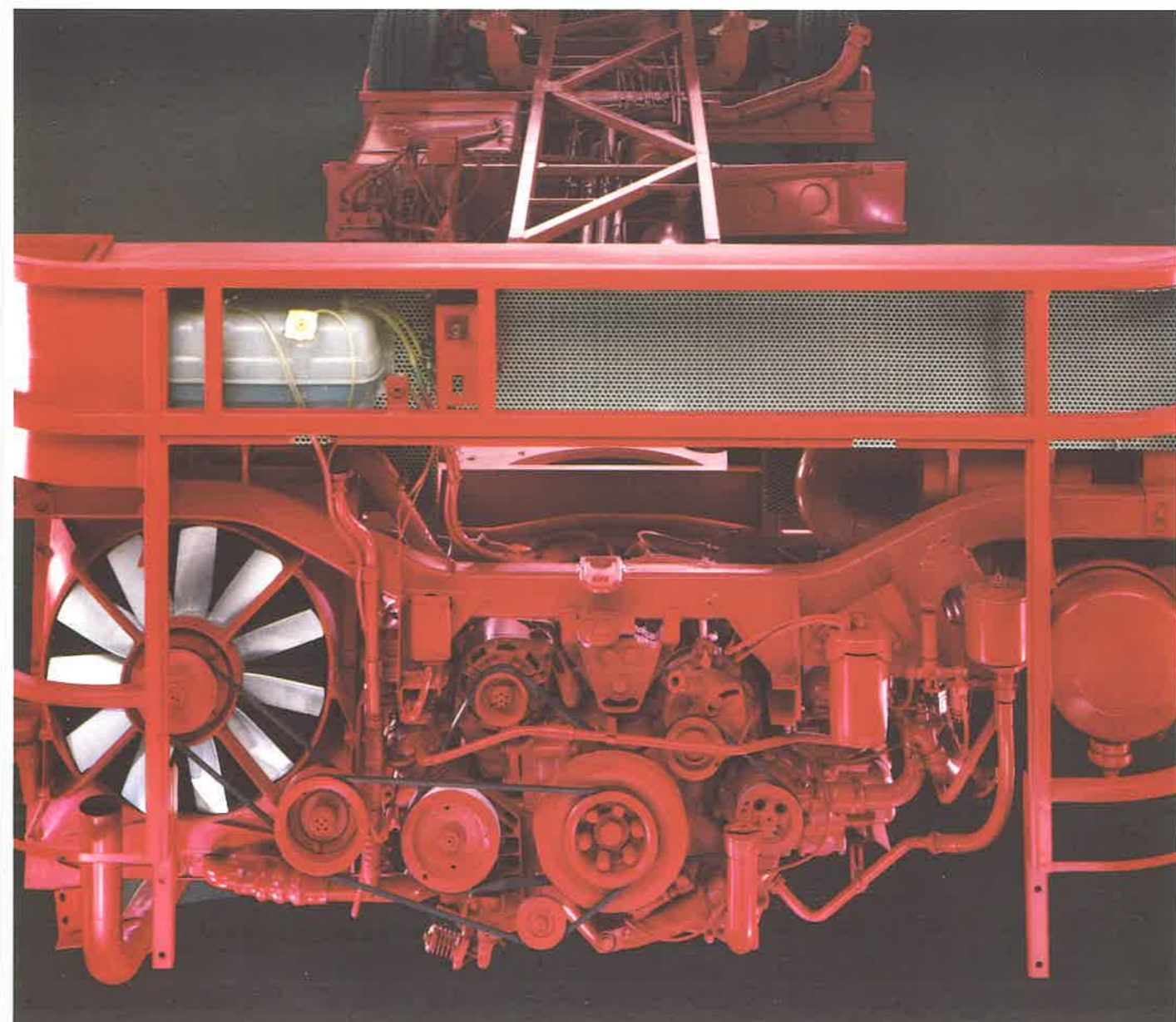
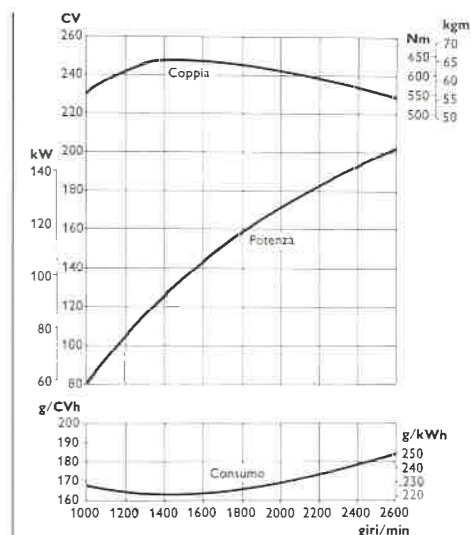


Un motore brillante, silenzioso, economico

Capace di elevate prestazioni, il motore è un diesel Fiat da 203 CV (149 kW), sei cilindri in linea, orizzontale, a iniezione diretta. La coppia massima, di 65 kgm a 1500 giri al minuto, consente di spuntare a pieno carico anche su forti pendenze.

La taratura di 203 cavalli è stata studiata per ottenere una combustione completa del carburante: in tal modo diminuisce l'emissione di gas di scarico ed aumenta la silenziosità, cui contribuiscono anche il posizionamento posteriore del motore e l'efficace sistema di insonorizzazione.

Con 9.572 cm³ di cilindrata, è stato dimensionato per avere un regime massimo di rotazione piuttosto contenuto: una formula tecnica che ne spiega l'ottimo rendimento in termini di consumo, affidabilità e durata.



Un autobus protetto per durare di più

La gamma del 670 nasce nello stabilimento autobus di Valle Ufita, una delle più recenti realizzazioni dell'Iveco, uno stabilimento dove la produzione avviene mediante tecnologie costruttive che non hanno rivali in Europa.

Prima di entrare in produzione, questi veicoli passano attraverso un complesso ciclo di sperimentazioni inteso a definire la composizione della gamma, i componenti, i materiali e gli standard qualitativi. Il particolare sistema di verniciatura adottato assicura una reale protezione contro gli agenti corrosivi, a garanzia della maggior durata dei veicoli. Il procedimento consiste in una serie di operazioni manuali e automatiche integrate:

- pretrattamento grandi gruppi (fiancate, testate, padiglione) a mezzo fosfatazione e verniciatura con antiruggine epossidica;
- verniciatura con antiruggine

epossidica della cassa lastrata (cottura 80°);

- stuccatura;
- verniciatura con fondo alchidico (cottura 80°);
- stuccatura e levigatura;
- applicazione sottosmalto alchidico;
- piccoli ritocchi di stucco e levigatura;
- applicazione di due mani di smalto alchidico (cottura 80°);
- antirombo interno rivestimento fiancate e sottocassa.

Ma l'impegno dell'Iveco ad assicurare una sempre maggior affidabilità e durata ai veicoli non si ferma qui. Nei laboratori della Fiat Veicoli Industriali materiali, gruppi, motori e veicoli vengono sottoposti a complessi test e a prove di affaticamento accelerato, sotto sollecitazioni meccaniche e termiche molto più gravose di quelle che incontreranno



nel corso della loro attività. I risultati di questi test vengono completati da quelli ottenuti nelle dure prove in pista e su strada.



La manutenzione non è un problema

Nella progettazione del 670 si è tenuto conto della necessità di consentire la massima accessibilità a tutti gli organi meccanici e agli impianti, per facilitare e sveltire le operazioni di manutenzione. L'accessibilità al motore, agli iniettori, ai filtri avviene attraverso un ampio portellone posteriore, che permette anche di smontare agevolmente il motore (smontaggio a caduta verticale) e di accedere all'impianto di raffreddamento. Facile il controllo del livello dell'acqua, contenuta in un serbatoio trasparente, e dell'olio della coppa,

effettuabile mediante un comodo visualizzatore.

Una botola apribile all'interno dell'abitacolo consente di accedere alla pompa ad iniezione, mentre basta sollevare un portellone per avere sotto controllo il quadro complessivo dell'impianto elettrico, sistemato nella parte anteriore sinistra del veicolo.

Il serbatoio del carburante è chiuso con un tappo ad innesto rapido, che si toglie e si rimette facilmente, riducendo il tempo di sosta per i rifornimenti.



Assistenza e servizi sempre a portata di mano per una gamma internazionale di veicoli

La Fiat Veicoli Industriali è una casa sempre presente a fianco dei propri veicoli, dovunque sia richiesta la sua organizzazione e la sua esperienza. I 670 possono contare su una rete capillare di assistenza con 1000 punti solo in Italia e altri 2500 nei restanti paesi europei.

In ogni città, piccola e grande, la Fiat Veicoli Industriali garantisce, unitamente alla propria rete di vendita e di assistenza, personale qualificato, ricambi sempre disponibili, servizio a portata di mano.

Queste certezze oggi sono il presupposto indispensabile per una gestione efficiente del parco autobus.



La ricerca e la continua evoluzione tecnica della Fiat Veicoli Industriali hanno come naturale risultato la costante evoluzione qualitativa dei prodotti. Perciò la Fiat Veicoli Industriali si riserva di apportare ai propri modelli tutte le modifiche e i miglioramenti necessari, senza alcun preavviso. I dati contenuti in questo stampato sono quindi forniti a titolo indicativo e non impegnativo. Per più ampie e particolari informazioni il Cliente è pregato di rivolgersi alla più vicina Direzione Regionale o Concessionario.