

# Un posto di guida comodo e sicuro che annulla l'effetto traffico

## Un ambiente isolato e confortevole

La poltroncina dell'autista è regolabile verticalmente, longitudinalmente e in inclinazione, anche in funzione del peso del conducente; lo schienale è reclinabile e il volante è regolabile in altezza e inclinazione: accorgimenti che permettono un assetto di guida naturale e quindi più agevole e meno affaticante, per la sicurezza di tutti. Per migliorare l'abitabilità del posto guida, pareti posteriori e laterali (dotate di vetri e tendine antiriflesso) e opportune transennature lo separano dall'ambiente circostante.

## Visibilità

Ottima la visibilità verso l'esterno grazie all'ampia superficie vetrata del parabrezza, ai grandi specchi retrovisori, al vetro antero-laterale destro con resistenza elettrica incorporata. Gli specchi retrovisori esterni con resistenza elettrica incorporata, a richiesta, sono regolabili dal posto guida con telecomando elettrico. La visibilità interna (per la sicurezza dei passeggeri) è assicurata dall'apposito specchio retrovisore.

## Ottimi la ventilazione e il riscaldamento

L'aria viene prelevata dall'esterno tramite una presa posta sul padiglione dietro al posto guida e convogliata ad un aerotermosto ad acqua che la scalda per il riscaldamento del posto guida e il rapido sbrinamento del parabrezza. Escludendo l'aerotermosto si ottiene una efficace ventilazione del posto guida. È anche possibile miscelare a piacere l'aria fresca e l'aria di ricircolo.



## La facilità di manovra accresce la sicurezza e il confort

Accuratamente studiata, la disposizione dei comandi e degli strumenti di controllo consente una guida pronta e non affaticante. Sul cruscotto anteriore,

opportunamente inclinato, sono sistemati tutti gli indicatori e i comandi per le apparecchiature strettamente necessarie per la guida del veicolo; a lato del volante sono disposti i comandi per le segnalazioni ottiche; gli altri strumenti indicatori sono sistemati sulla plancia superiore, le spie luminose di dettaglio e gli

interruttori di uso non continuo con relative spie sono posti sulla plancia laterale.



# Aumenta la facilità di manutenzione e diminuiscono i costi gestionali

## Per la manutenzione giornaliera basta un attimo

La facile accessibilità agli organi meccanici, i razionali accorgimenti che sveltiscono i controlli, la grande quantità di strumenti di segnalazione, consentono di effettuare rapidamente tutte le operazioni di manutenzione quotidiana indispensabili per assicurare una lunga efficienza al veicolo. Una rapidità che significa per l'azienda minori costi di gestione e maggiore redditività.

## Sempre pulito senza fatica

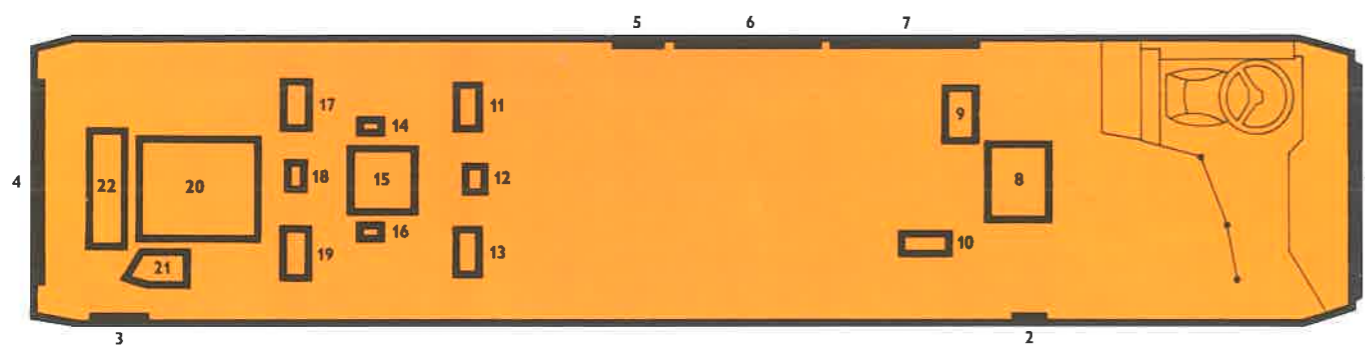
Anche la scrupolosa pulizia è importante per un veicolo destinato ad un servizio pubblico. La gamma Effeuno è stata progettata in modo da agevolare al massimo questa operazione. Il pavimento, completamente libero da ingombri, è ricoperto di materiale antisdrucchiolo facilmente lavabile, mentre i rivestimenti interni sono realizzati con materiali molto resistenti (lamiera di lega leggera prerivestita in PVC), facilmente lavabili,

particolarmente adatti ad un ambiente pubblico frequentato da un grande numero di persone.

## Facile accesso agli organi meccanici

Tutti gli autobus della gamma Effeuno sono stati progettati in modo da sveltire e semplificare al massimo le operazioni di manutenzione. L'accessibilità agli organi meccanici è assicurata da un grande portellone posteriore ad apertura totale, da diversi sportelli laterali e da ampie botole interne.

Punti di ispezione e di controllo predisposti sulla gamma Effeuno per facilitare la manutenzione.



1. Accesso idroguida, distributore freni, motorino tergicristallo e altri dispositivi.

2. Accesso bocchettone rifornimento combustibile.

3. Accesso rifornimento olio motore, visualizzatore livello olio motore, filtro aria aspirazione motore e vaschetta per liquido raffreddamento motore.

4. Accesso vano motore.

5. Accesso vano apparecchiature elettriche.

6. Accesso vano batterie.

7. Accesso serbatoi impianto pneumatico.

8. Accesso organi di rinvio e tiranteria sterzo.

9. Accesso apparecchiature pneumatiche.

10. Accesso apparecchi controllo serbatoio combustibile.

11. 13. 17. 19. Accesso molle ad aria ed ammortizzatori.

12. 18. Accesso supporto ancoraggio molla.

14. 16. Accesso maniglie sblocco freno di stazionamento.

15. Accesso per interventi sul ponte.

20. Accesso motore e cambio.

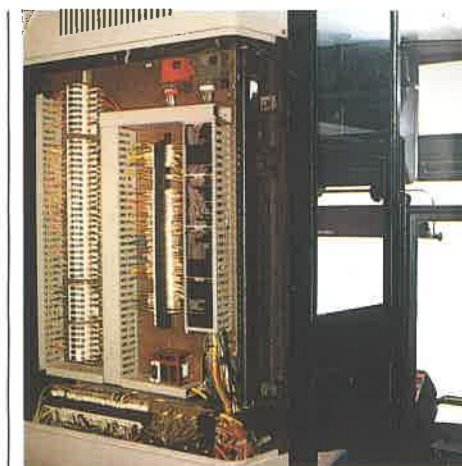
21. Accesso teste motore.

22. Accesso organi motore.

Uno sportello anteriore permette di raggiungere agevolmente l'idroguida, il distributore freni, il tergilparabrezza e altri dispositivi situati nel vano anteriore. Le batterie sono sistemate in un cestello girevole, e tutti i serbatoi dei fluidi di refrigerazione e di lubrificazione del motore sono riuniti in un unico vano, facilmente accessibile sulla fiancata destra. Anche i serbatoi dell'aria sono sistemati in un vano unico.

## Quadri di controllo dietro al posto guida

Particolarmente importante per la sicurezza del veicolo l'impianto elettrico può essere facilmente tenuto sotto controllo dall'interno del veicolo. Infatti la maggior parte delle apparecchiature elettriche è raccolta su di un pannello girevole posto in un armadio, situato alle spalle del conducente.



# Effeuno: una gamma versatile e modulare, unificata nei ricambi

## Tre autobus, molte versioni

La gamma Effeuno, nel suo complesso, comprende tre diversi autobus: urbani, suburbani e interurbani. E ciascuno di loro è disponibile in differenti soluzioni, per un totale di 6 versioni. Bastano queste cifre per dimostrare l'estrema versatilità di una gamma, nata da una concezione progettuale nuova, in base al concetto della massima unificazione.

## I vantaggi dell'unificazione

Nella progettazione della gamma Effeuno si è raggiunto l'obiettivo della massima unificazione dei componenti e delle parti di ricambio.

Tutti gli autobus della gamma montano lo stesso telaio, lo stesso motore (nella doppia versione aspirata e turbo), le stesse ruote, gli stessi pneumatici, una carrozzeria largamente unificata, lo stesso ponte (unica variante sono i rapporti al ponte), gli stessi cambi, le stesse porte.

Una unificazione che permette alle aziende di ridurre i costi richiesti per lo stoccaggio delle parti di ricambio e per la formazione del personale di assistenza.

## La garanzia del nome

Con gli Effeuno Iveco ha realizzato una gamma di autobus moderni, efficienti, capaci di offrire insieme confort e sicurezza ai passeggeri e una maggiore redditività alle aziende di trasporto.

Ma non è tutto. Perché oggi le esigenze del settore comprendono anche la possibilità di trovare un'assistenza qualificata e sollecita e un efficiente servizio ricambi.

Per questo Iveco, con la sua lunga esperienza e la sua vasta organizzazione, non soltanto significa garanzia di qualità, ma anche sicurezza di una assistenza completa e professionale.

Modello	471.10.20	471.12.20	471.12.20	571.10.20	571.12.20	571.12.20	671.12.24
Lunghezza (mm)	10.640	11.990	11.990	10.640	11.990	11.990	11.990
Larghezza (mm)	2500	2500	2500	2500	2500	2500	2500
Passo (mm)	5080	6130	6130	5080	6130	6130	6130
Altezza totale (mm)	3083	3083	3083	3083	3083	3083	3083
Altezza interna (mm)	2300	2300	2300	2300	2300	2300	2300
Porte	3	3	4	2	2	3*	2
Posti a sedere	20	22	20	36	41	37	55
Posti in piedi	85	93	95	54	61	65	29
Potenza (CV)	203	203	203	203	203	203	240 Turbo

\* A richiesta





Iveco Image - Bus Division - Publication 2472 - Printed in Italy - 11.84 - Stamperia Ferrero - Romano Canavese - Turin  
 I dati contenuti in questo stampato sintendono forniti a titolo indicativo e non impegnativo

Iveco, specialista nel trasporto, è uno dei primi costruttori mondiali di veicoli industriali. La sua produzione, che comprende autobus e camion, motori diesel e veicoli antincendio, carrelli elevatori e veicoli per cava e cantiere, si distingue per qualità, durata, redditività.

La gamma degli autobus Iveco comprende veicoli per ogni tipo di utilizzo, dal minibus all'urbano e suburbano, dall'interurbano di linea al granturismo. Inoltre Iveco produce una vasta serie di autotelai per autobus versatili e adatti ad ogni tipo di carrozzatura.

Per adeguare al massimo ogni modello all'impiego specifico cui è destinato, la gamma dei motori utilizzati per gli autobus è molto varia e comprende modelli aspirati e turbo, con raffreddamento ad acqua e ad aria.

**IVECO. IL MONDO DEL TRASPORTO.**