

CIVIBUS

TCC635

SUPER RIBASSATO

 **cacciamali**

*Autobus urbano
cortissimo finanziabile*



CIVIBUS

TCC635
SUPER RIBASSATO

AUTOBUS URBANO CORTISSIMO FINANZIABILE

CARATTERISTICHE TECNICHE TELAIO

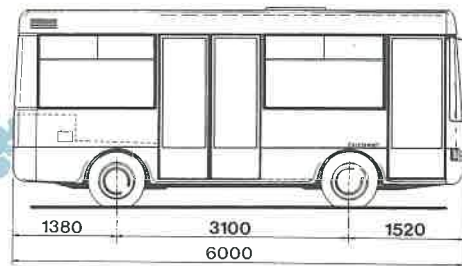
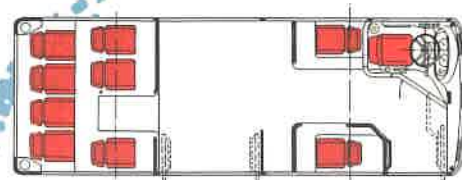
Struttura portante Cacciamali TCC635
Motore IVECO AIFO 8040.45
Turbo intercooler
Ciclo Diesel -
Tempi 4
Cilindri 4
Cilindrata totale 3900 cm³
Potenza max effettiva 100 Kw (136 CV)
a 2700 giri/min
Copia max effettiva 415 Nm a 1400 giri/min
Cambio automatico Voith Midimat 120
a 3 marce avanti + retromarcia
Sospensioni di tipo pneumatico con valvole livellatrici agenti su ognuna delle

molle ad aria
Sterzo con idroguida ZF 8090 a circolazione di sfere
Pneumatici:
asse anteriore 215/70R17⁵ S
asse posteriore 215/70R17⁵ D
Freni di servizio e di soccorso pneumatico con due circuiti indipendenti
Freni a disco anteriori e posteriori
Impianto elettrico:
Tensione nominale 24V
Alternatore 80 Ah - 28V
Batterie: 2 in serie da 12V - 180 Ah
Serbatoio capacità 180 lt.

CARATTERISTICHE TECNICHE CARROZZERIA

Lunghezza max	mm.	6000
Larghezza max	mm.	2100
Altezza max	mm.	2800
Sbalzo anteriore	mm.	1520
Passo	mm.	3100
Sbalzo posteriore	mm.	1.380
Altezza piano di carico costante fra posto anteriore e centrale	mm.	350
Altezza interna	mm.	2150
Ø minimo di volta	mm.	12500
Angoli: anteriore		13°
posteriore		16°
Posti: a sedere		9
in piedi		35
di servizio		1
Totale		45

altezza 1360 mm, aprentesi a comando elettropneumatico con moto roto-traslante interno
Sedili monoscocca con attacco in fiancata
Rivestimenti interni di tipo ignifugo
Illuminazione interna con lampade fluorescenti
Parabrezza: in cristallo stratificato curvo
Finestre del tipo con cristallo inferiore fisso e parte superiore scorrevole orizzontalmente
Posto guida separato dal resto della vettura da apposita paretina divisoria
Posto guida completo di sedile Brenshey FA 416
Visiera parasole - Cappelliera con gancio appendiabiti
• **Optionals**
Preriscaldatore
Aria forzata
Riscaldamento zona passeggeri



CACCIAMALI S.p.A.
25030 MAIRANO (Brescia)
Via IV Novembre, 28
Telefono 030/975361-2-9975168
Telefax 030/9975122
Telex 305819 CACCIA I